

政府采购 线上合同信用融资

扫码出额 | 线上放款



随借随还 | 无本转贷



常州市财政局
中国人民银行常州市分行



CONTENTS

目 录

(一) “政采贷”业务模式介绍	01
(二) “政采贷”业务流程介绍	02
(三) 银行“政采贷”业务产品介绍	05

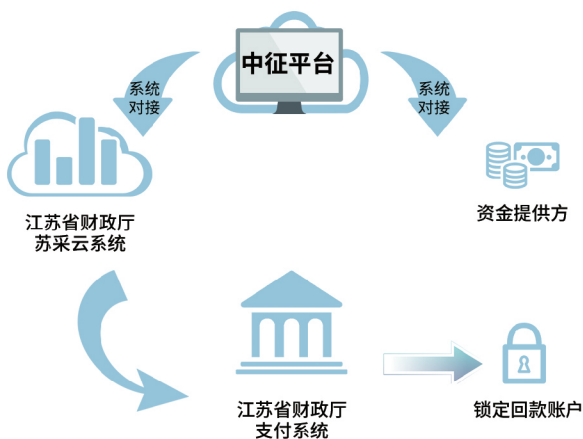
1 工商银行常州分行	05
2 农业银行常州分行	05
3 中国银行常州分行	06
4 建设银行常州分行	06
5 交通银行常州分行	07
6 中信银行常州分行	07
7 邮储银行常州市分行	08
8 招商银行常州分行	08
9 兴业银行常州分行	09
10 光大银行常州分行	09
11 江苏银行常州分行	10
12 南京银行常州分行	10
13 上海银行常州分行	11
14 江南农村商业银行	11

业务模式

政府采购线上合同信用融资（以下简称“政采贷”），是指参与政府采购的供应商，凭政府采购合同向金融机构申请融资，金融机构以供应商信用审查和政府采购合同信誉为基础，按便捷贷款程序和优惠利率，为其发放无财产抵押或担保机构担保贷款的一种融资模式。

中国人民银行征信中心应收账款融资服务平台（以下简称“中征平台”）与江苏省财政厅政府采购“苏采云”系统（以下简称“苏采云”）实现互联互通，为参与融资各方提供相关信息和技术支持，通过技术手段将金融机构与供应商约定的账户指定为采购人支付采购资金的融资回款账户，降低金融机构融资风险。

· 自动推送采购计划、中标公告、采购合同等信息 ·



业务流程

供应商

确定融资意向

供应商取得中标（成交）通知书后，联系意向金融机构，商洽融资事项，确定融资意向。

签订采购合同

供应商与采购人签订政府采购合同时，将自身融资需求告知采购人或其委托的采购代理机构，提醒其在“苏采云”系统上传合同时，将“供应商是否融资”选为“是”。

提交融资申请

供应商登录“中征平台”进行用户注册，查看“政采贷”融资产品，向确定合作的金融机构提交融资申请。

确认回款账户

金融机构填写需要锁定的回款账户信息后，供应商登录“中征平台”确认账户信息，以实现回款账户的锁定。

采购代理机构

主动宣传政策

积极配合做好政采贷线上业务，在供应商获取采购文件环节主动宣传相关融资政策，协助采购人完成相关流程和业务。

采购人



签订采购合同

采购人与供应商签订政府采购合同时，主动告知“政采贷”业务办理政策，询问供应商是否有融资需求。

上传合同并确认融资

采购人与供应商签订政府采购合同后，在“苏采云”系统执行以下操作：一是上传采购合同，二是对有融资需求的供应商，将“供应商是否融资”选为“是”。

注意 系统中“供应商是否融资”默认的是“否”。

金融机构



摸排潜在客户

金融机构及时登录“中征平台”，查看中标(成交)公告，主动联系中标供应商，挖掘融资需求，开展营销服务。

审核融资申请

金融机构根据“中征平台”收到的政府采购合同，并结合相关资料进行融资信息审查，做好预授信。

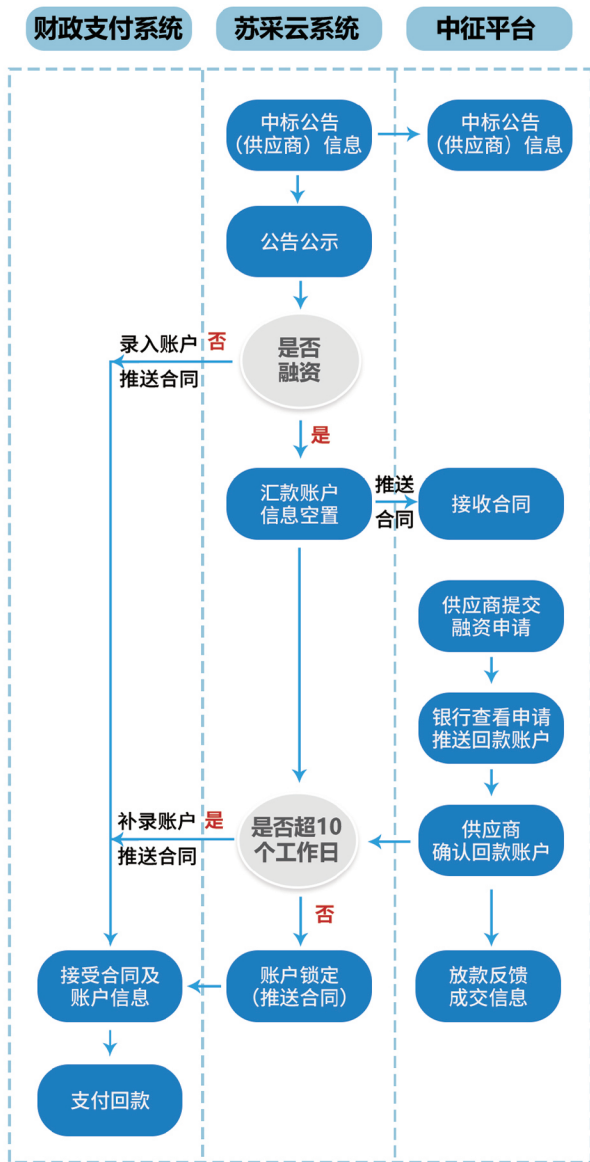
填写账户信息

金融机构在采购人公示采购合同后的10个工作日内在“中征平台”填写回款账户信息，并提醒供应商及时登录“中征平台”进行回款账户的有效确认。

发放融资贷款

金融机构根据融资协议的约定及时向供应商发放贷款，同时在“中征平台”准确填写成交单。

政采贷业务流程





工商银行“政采贷”

产品介绍： 根据政府采购项目中标（成交）通知书或中标（成交）合同，为中标（成交）小微企业供应商提供相应额度贷款的融资产品。

产品特点： 快速申请，最快T+1日放款，融资比例最高可达中标合同金额的100%。

贷款额度： 最高可达300万元。

贷款期限： 单笔融资一般不超过1年。

贷款利率： 在1年期LPR基础上确定优惠利率。

申请条件： 获得常州市政府采购合同中标资格和采购合同的中小微企业客户。



农业银行“政采贷”

产品介绍： 针对中标常州市地方各级政府采购项目的中小微企业客户，向中标客户提供的用于政府采购项下的原材料采购、组织生产、货物运输等方面的融资业务。

产品特点： 快速申请、实时审批，融资比例最高可达中标合同金额的80%。

贷款额度： 最高可达1000万元。

贷款期限： 单笔融资不超过1年。

申请条件： 完成中标的资信情况良好，企业成立时间3年以上有授信额度的中小微企业客户。



中国银行“政采贷”

产品介绍： 以小微企业供应商政府采购合同和历史采购信息为基础，向优质小微企业提供用于其正常生产经营活动的流动资金贷款。

产品特点： 快速申请、实时审批、可提供信用贷款，融资比例最高可达中标合同金额的90%。

贷款额度： 最高达1000万元（纯信用贷款最高500万元）。

贷款期限： 单笔融资最长期限不超过3年（纯信用贷款最长不超过1年）。

贷款利率： 年利率不超过LPR基准上浮80个基点。

申请条件： 完成中标且近6个月内有政府采购中标信息或回款记录，且在政府采购中无不良履约记录中小微企业客户。



建设银行“政采贷”

产品介绍： 基于政府采购上游供应商的政府采购历史交易数据和合同备案信息，为供应商提供的全流程在线网络融资服务。

产品特点： 系统自动快速审批，企业法人或个体工商户均可申请，无需其他资产抵押，融资比例最高可达中标合同金额的90%。

贷款额度： 最高可达3000万元。

贷款期限： 单笔融资期限不超过1年。

贷款利率： 年利率不超过LPR上浮65个基点。

申请条件： 企业及企业主的资信良好，拟融资的政府采购合同纳入政府财政预算。

交通银行“政采易贷”

产品介绍： 针对中标常州市地方各级政府采购项目的小微企业客户，向中标客户提供的用于筹措履行中标合同所需资金的融资业务。

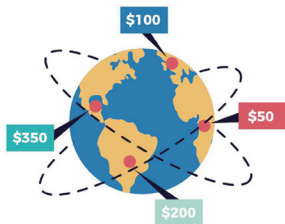
产品特点： 快速申请、实时审批、最快当天放款，融资比例最高可达近12月中标合同金额的90%。

贷款额度： 最高达1000万元。

贷款期限： 单笔融资不超过1年，授信期限2年。

贷款利率： 年利率不超过1年期LPR基准上浮155个基点。

申请条件： 完成中标的资信情况良好小微企业客户。



邮储银行“常信贷-政采模式”

产品介绍： 针对中标常州市地方各级政府采购项目的中小微企业客户，结合中标客户的政务数据、政采中标数据，向中标客户提供的用于筹措履行中标合同所需资金的融资业务。

产品特点： 快速申请、实时审批、最快2个工作日放款。

贷款额度： 最高达300万元。

贷款期限： 单笔融资不超过2年。

贷款利率： 根据客户评级差异化定价。

申请条件： 完成中标且资信情况良好，成立满2年的小型、微型企业客户。



中信银行“政采e贷”

产品介绍： 通过获取政府采购场景交易数据，为取得政府采购中标或合同的小微企业提供的用于生产经营的贷款服务。

产品特点： 操作便捷、实时审批、最快当天放款；柔性定价、还款灵活；额度高、品类多。

担保方式： 无抵押信用。

贷款额度： 最高可达1000万元。

贷款期限： 单笔融资不超过1年。

贷款利率： 1年期LPR基础上浮25个基点。

申请条件： 完成中标的资信情况良好小微企业客户。

招商银行“政采贷”

产品介绍： 针对中标常州市地方各级政府采购项目的中小微企业客户，向中标客户提供的用于筹措履行中标合同所需资金的融资业务。

产品特点： 快速申请，实时审批，融资比例最高可达中标合同金额的90%，随借随还。

贷款额度： 最高达3000万元。

贷款期限： 单笔融资不超过1年。

贷款利率： 一户一议。

申请条件： 完成中标的资信情况良好的中小微企业客户。

兴业银行“兴速贷”

产品介绍： 针对中标常州市地方各级政府采购项目的小微企业客户，向中标客户提供的用于筹措履行中标合同所需资金的线上融资业务。

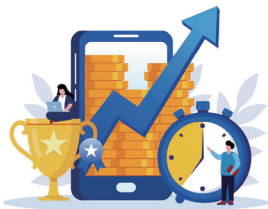
产品特点： 在线快速申请、系统实时审批、在线自助提款，融资比例最高可达中标合同金额的70%。

贷款额度： 最高达1000万元。

贷款期限： 单笔融资不超过1年。

贷款利率： 年利率不低于1年期LPR。

申请条件： 完成中标的资信情况良好小微企业客户，符合兴业银行授信准入要求，且无线下融资业务。



光大银行“阳光政采贷”

产品介绍： 针对中标常州市地方各级政府采购项目的小微企业客户，以政府财政支付资金为主要还款来源，为中标的小微企业提供“高效、便捷、在线”的贷款服务。

产品特点： 快速申请、审批快捷、随借随还，融资比例最高可达中标合同金额的80%。

贷款额度： 最高达1000万元。

贷款期限： 与政府采购合同中约定的结算周期匹配。

贷款利率： 年利率不超过LPR基准上浮40个基点。

申请条件： 完成中标的资信情况良好小微企业客户。

江苏银行“政采通”

产品介绍： 针对中标常州市地方各级政府采购项目的中小微企业客户，通过江苏银行供应链金融云平台为供应商提供融资服务的业务，协助供应商履约备货。

产品特点： 快速申请、实时审批、线上放款，融资比例最高可达中标合同金额的85%。

贷款额度： 最高达5000万元，1000万以内线上生成授信额度。

贷款期限： 单笔融资不超过1年。

贷款利率： 年利率不超过LPR上浮15个基点。

申请条件： 完成中标的资信情况良好中小微企业客户（项目采购标的物不包括工程项目）。



南京银行“政采贷”

产品介绍： 以参与政府采购的供应商凭政府采购合同申请融资，供应商信用审查和政府采购合同信誉为基础，按便捷贷款程序和优惠利率，发放无财产抵押贷款或担保机构担保贷款。

产品特点： 信用贷款，流程简；随借随还，利息省；融资比例最高可达中标合同金额的70%。

贷款额度： 最高达300万元。

贷款期限： 单笔融资最长不超过1年。

贷款利率： 年利率不超过LPR基准上浮100个基点。

申请条件： 成立2年（含）以上，完成中标的资信情况良好中小微企业客户。



上海银行“e苏采贷”

产品介绍: 针对江苏省内各级政府采购项目的中小微企业客户,向中标客户提供全线上金融服务,对中标合同所需资金的提供融资服务。

产品特点: 全流程线上办理、手机在线申请、审批极速、无感开户。

贷款额度: 最高可达1000万元。

贷款期限: 单笔融资不超过1年。

贷款利率: 年利率不超过LPR基准上浮50个基点。

申请条件: 完成中标的资信情况良好中小微企业客户。



江南农商行“政采贷”

产品介绍: 针对中标政府采购项目的中小微企业客户,向中标客户提供的用于筹措履行中标合同所需资金的融资业务。

产品特点: 快速申请、实时审批、最快当天放款,融资比例最高可达中标合同金额的90%。

服务对象: 完成中标的资信情况良好中小微企业客户。

担保方式: 信用方式,追加实控人保证担保。

贷款额度: 最高2000万元。

贷款期限: 年化利率不超过LPR上浮100个基点。

贷款利率: 单笔融资不超过1年。

申请条件: 中标企业提供对应中标通知书或采购合同。

常州市政采贷业务 咨询电话

常州市财政局: 85681829

天宁区财政局: 69660778 钟楼区财政局: 88890656

新北区财政局: 85127387 武进区财政局: 89858061

金坛区财政局: 82328721 溧阳市财政局: 87223745

经开区财政局: 89863221

中国人民银行常州市分行: 86919085, 86919082

工商银行: 18961440606 88138116

农业银行: 15261139290 88578228

中国银行: 13401633370 88178290

建设银行: 15861132288 86682612

交通银行: 18505196653 86635141

中信银行: 13861139345 88176589

邮储银行: 15861898088 88162861

招商银行: 13775276416 80580681

兴业银行: 13806118844 86025656

光大银行: 15961230066 89801668

江苏银行: 13861149696 88112074

南京银行: 15961116656 83851036

上海银行: 13775066976 68186827

江南农商行: 15961183818 86025229

