

指前镇农村公路指庄线道路改造工程 施 工 图 设 计

第二册 共2册
(桥梁工程)



江苏森尚工程设计研究院有限公司

二〇二〇年六月

项目编号:W2020-104

指前镇农村公路指庄线道路改造工程 施 工 图 设 计

第一册 道路工程
★ 第二册 桥梁工程

项目负责人:
专业负责人:
校 核:
设 计:
审 核:

 江苏森尚工程设计研究院有限公司

工程设计证书 乙 级 编 号: A232046453

二〇二〇年六月

指前镇农村公路指庄线道路改造工程（桥梁工程）施工图目录

[illegible]

设计说明

1 概述

本图册为指前镇农村公路指庄线道路改造工程的水工结构部分，主要建设内容为：

- 1、新建 123.1m 挡墙；
- 2、维修 1#、 2#农桥，拆除重建 3#农桥（具体位置详见平面布置图）。

2 设计规范及依据

- （1）中华人民共和国《工程建设标准强制性条文》（水利工程部分，2020 年版）；
- （2）《公路桥涵设计通用规范》（JTG D60-2015）；
- （3）《公路桥涵地基与基础设计规范》（JTG3363-2019）；
- （4）《水工混凝土结构设计规范》（SL191-2008）；
- （5）《水工混凝土施工规范》（SL677-2014）；
- （6）《水工建筑物荷载设计规范》（SL744-2016）
- （6）《建筑抗震设计规范》（GB50011-2010）；
- （7）《建筑地基处理技术规范》（JGJ79-2012）；
- （8）《水利水电工程施工组织设计规范》（SL303-2004）；
- （9）《水利水电工程设计工程量计算规定》（SL325-2005）；
- （10）《水利水电工程合理使用年限耐久性设计规范》（LS654-2014）；
- （11）其他现行有效的规程、规范和标准等。

3 设计内容

本次工程均为老灌区改造，具体建设内容如下表：

- 1、新建 123.1m 挡墙。

挡墙采用重力式结构，底板面高程 0.30m（国家 85 高程，余同），底板总长 2.1m，厚度 0.5m，墙身底宽 1.25m，顶宽 0.5m，顶高程 2.30m。基础处理采用 0.5m 厚抛石挤淤。墙后回填土压实放坡不陡于 1：1.5，延伸至路肩。

- 2、维修 1#农桥。

本次维修工程设计标准以现状标准为参照，恢复其使用功能。

拆除重建桥面铺装，铺装层厚度 10cm，为 C35 钢筋砼。拆除原砖砌围栏，重建栏杆带及安装预制栏杆。

- 3、维修 2#农桥。

拆除老桥面板及桥台上部，重新浇筑混凝土台帽、桥板、铺装，净跨 4m，C30 砼桥板厚度 350mm，C35 砼铺装均厚 100mm，铺装顶面高程 4.40m，两侧与道路连接处设搭板，搭板厚度 25cm，材料为 C30 钢筋砼。桥两侧引桥段挡墙压顶及栏杆破损严重，拆除后重新浇筑 C30 砼压顶，安装砼预制栏杆。

- 4、拆除重建 3#农桥。

拆除老桥后新建整体式箱涵，箱涵长度 5.7m（5m 车道+2*0.35m 栏杆带），净跨 4m，底板面高层-0.60m，厚度 0.5m，基础处理采用 0.8m 厚抛石挤淤并 5m 长预制方桩矩形布置，方桩打到设计高程后破除桩头，露出钢筋与箱涵底板钢筋焊接。箱涵顶面设 10cm 厚 C35 钢筋砼铺装层，顶面高程 4.20m，两侧与道路连接处设搭板，搭板厚度 25cm，材料为 C30 钢筋砼。搭板两侧新建钢筋砼路肩，顶宽 35cm，上部安装砼预制栏杆。河道两侧新建连接段挡墙，总长 29.2m，结构形式与基础处理形式与前文新建挡墙一致，挡墙底板面高层由-0.60m 渐变至 0.30m，顶高程由 3.70m 渐变至 3.00m。

4 原材料

- （1）水泥：水泥品质应符合现行的国家标准及有关部门颁布标准要求，应提供质保书及出厂日期。
- （2）砂：应采用质地坚硬、清洁、级配良好的河沙。
- （3）石子：应采用坚硬、新鲜的块石轧制加工的人工碎石。
- （4）混凝土拌合用水应满足《混凝土用水标准》（LGL63-2006）要求，宜采用自来水。

5 施工技术要点

- （1）土方开挖、回填

- 1、土方开挖必须按施工规范要求，严格控制尺寸，不得超挖，若发生超挖，需用与结构垫层或基础相同材料进行回填；
- 2、挡墙后侧回填土方必须分层夯实，压实度不低于 0.91，回填土范围内不得堆载；

- （2）混凝土工程

- 1、模板：模板及支架材料应符合《水工混凝土施工规范》，其结构必须有足够的强

度、刚度和稳定性，以保证混凝土的结构形状尺寸和位置符合设计要求；

2、混凝土浇筑：浇筑混凝土应连续进行，随浇随振，不得漏振；

3、拆模：为防止现浇混凝土裂缝和边棱破损，并满足局部荷载要求，混凝土强度达到设计强度的 75%方可拆除其他模板，支架应在混凝土强度达到设计标号的 95%以上且养护时间不少于 7 天，弹性模量达到 100%方可拆除；

4、严格按照施工规范及强制性条文的要求进行施工。

（3）钢筋

1、本工程钢筋采用 HPB300、HRB400 钢筋，图中Φ表示 HPB300 钢筋，~~Φ~~表示 HRB400 钢筋；

2、钢筋接头宜采用双面焊接，焊接长度不小于 5d，若焊接条件困难而采用单面焊接，焊接长度不小于 10d。

3、钢筋保护层厚度详见各施工图说明。

（4）植筋

1、植筋施工流程：现场清理→定位放线→钻孔→清孔→孔深验证→钢筋刷防锈涂料→注胶（粘结剂为改性乙烯基酯类粘结剂）→植筋→验收；

2、清孔要求：清孔先用配套钢刷清孔，然后用棉丝擦拭孔壁两次,直至钻孔中的粉屑和碎碴完全清理干净，孔内保证无水，清空后若长时间不进行植筋施工，应用干净的棉丝将孔口封闭,以防止粉尘或沙粒进入。

3、注胶要求：要求采用注射式植筋胶枪，为了使钢筋植入后孔内胶液饱满，又不能使胶液外流，孔内注胶达到 80%即可。孔内注满胶后应立即植筋。

4、植筋要求：钢筋插入孔内的部分要保持干燥，清洁，无严重锈蚀，植筋胶注入后，应立即进行植筋。将钢筋缓慢地旋转插至孔底，以免出现气泡、胶溅出现象。为保证胶体分布均匀，钢筋插入后表面应有少量胶体外溢，如有气泡或伴有较大的噗噗声，说明孔内胶体不实，应重新注胶。钢筋植入锚孔在调整后至固化完成前，钢筋不许受到扰动，以防锚固失效。

（5）施工期导流

工程施工期为非汛期，应严格按照施工技术规范要求做好施工导流工作，并做好场

地排水工程。

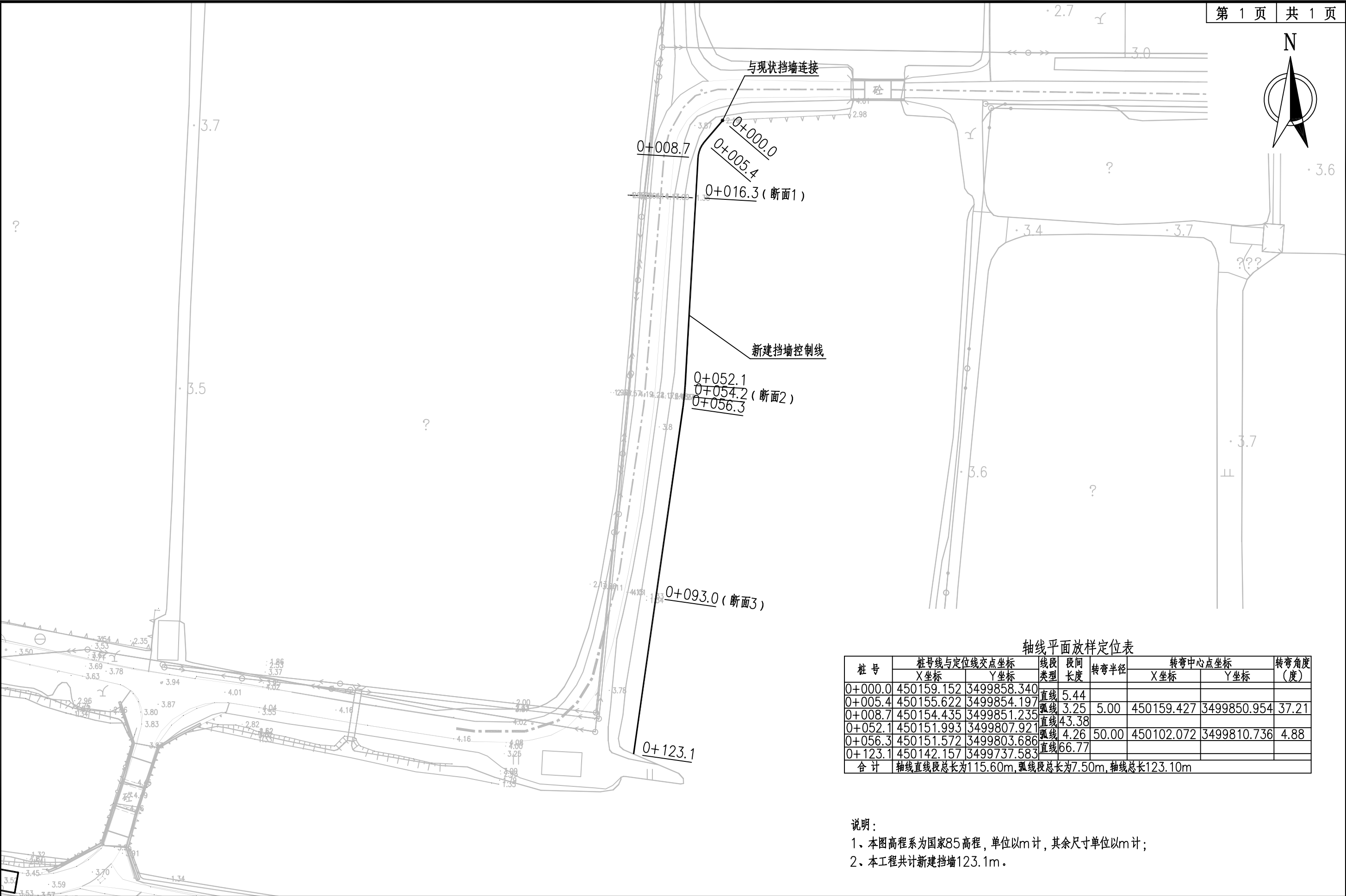
7 其他说明

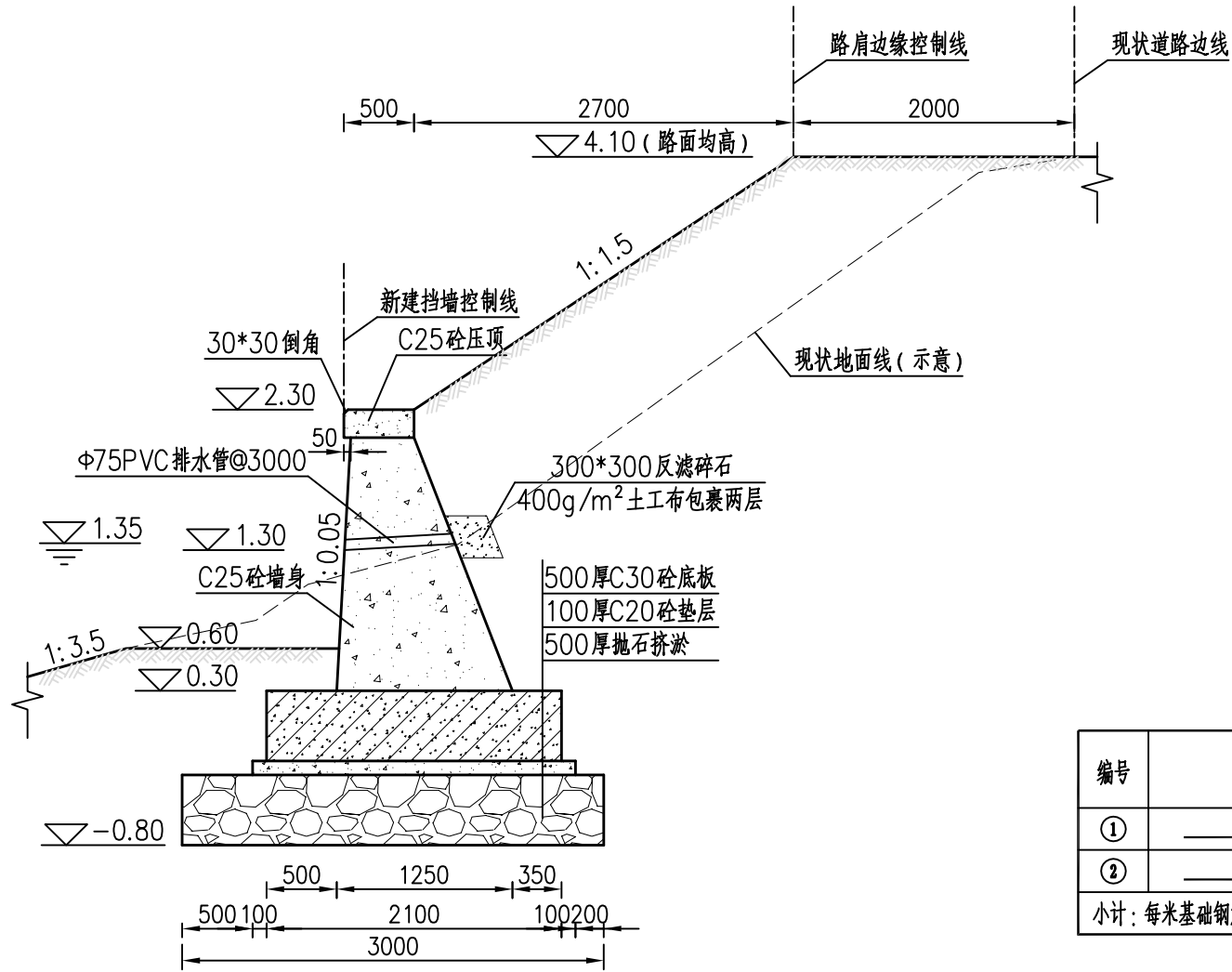
（1）本图高程系采用国家 85 高程。

（2）图中未尽事宜，请严格按照有关规范执行

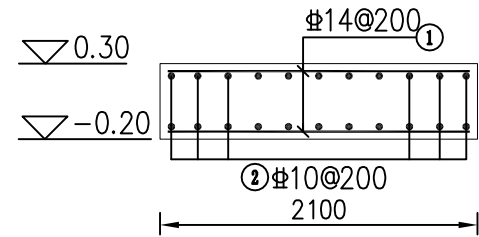
（3）施工过程中，对设计图纸有疑问或现场发现其他问题，请及时与设计单位联系。

本图未加盖出图章无效





新建挡墙断面图 1:50



基础配筋图 1:50

钢筋表

编号	型式 (mm)	直径 (mm)	间距 (mm)	单根长 (mm)	根数	总长度 (m)	总重量 (Kg)	备注
①	2000	14	200	2000	22	44.00	53.24	
②	2000	10	200	2000	10	20.00	12.34	每米长度

小计：每米基础钢筋重为：65.58Kg

说明：

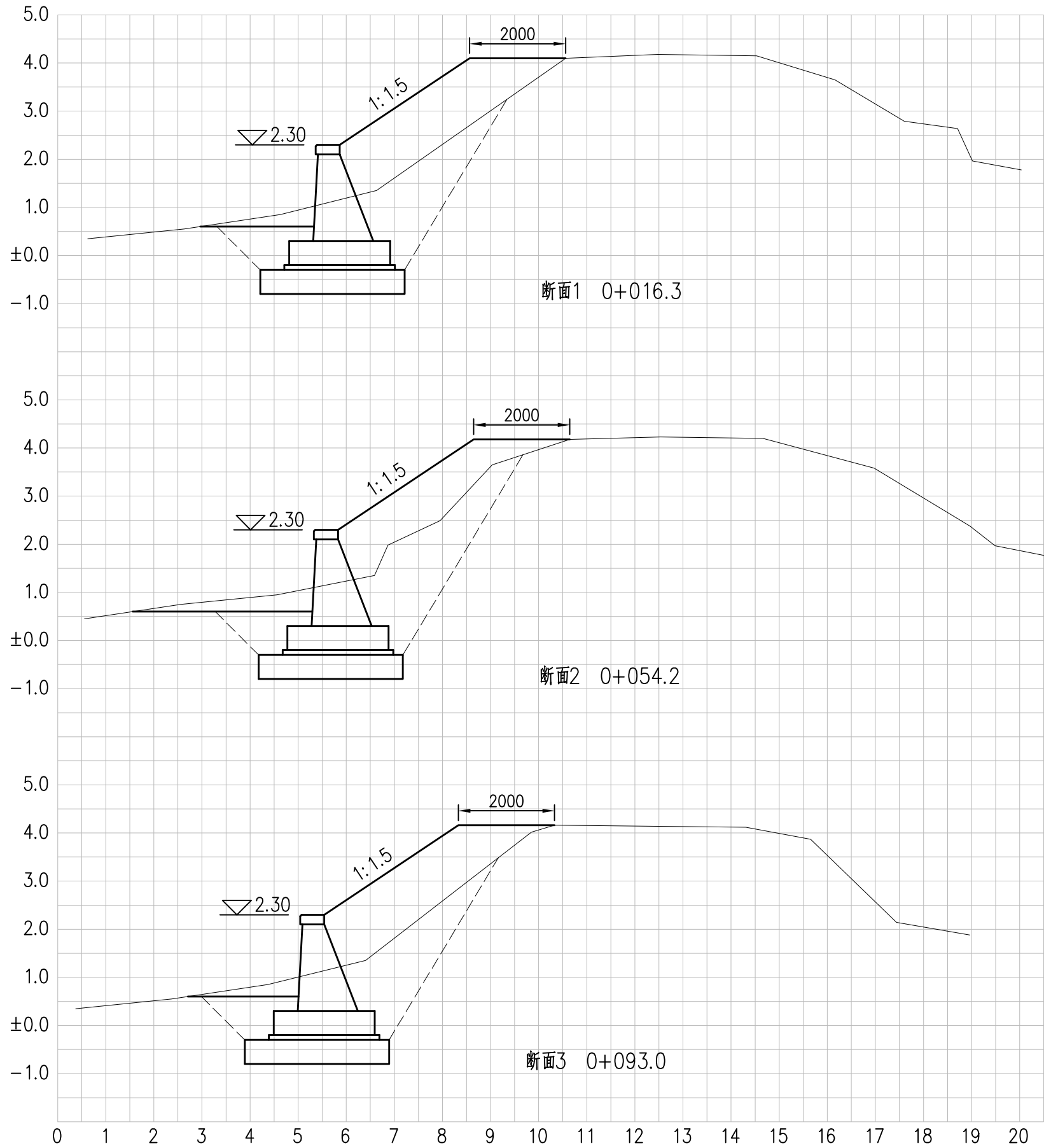
- 1、本图高程系为国家85高程，单位以m计，其余单位以mm计；
- 2、钢筋保护层厚度为50mm；
- 3、挡墙每10m设一道分缝，缝宽20mm，用XPS挤塑板填缝。



江苏森尚工程设计研究院有限公司
Jiangsu Senshang Engineering Design Institute Co.,Ltd.

审 定	裴亦锋		专业负责人	张 锋		项目名称	指前镇农村公路指庄线道路改造工程	设计阶段	施工图	项目编号	W2020-104
审 核	裴亦锋		校 核	张 锋		新建挡墙结构图		专 业	桥 梁	版 本 号	第一版
项目负责人	林 浩		设 计	蔡 鹏				日 期	2020.06	图 号	DQ-02

本图未加盖出图章无效



挡墙土方工程量表

桩 号	间 距 (m)	土方开挖			土方回填		
		A	\bar{A}	V(m³)	A	\bar{A}	V(m³)
0+000.0		7.06			9.44		
	16.30		7.06	115.08		9.44	153.87
0+016.3		7.06			9.44		
	37.90		7.83	296.95		9.40	356.26
0+054.2		8.61			9.36		
	38.80		7.85	304.77		9.38	363.75
0+093.0		7.10			9.39		
	30.10		7.10	213.71		9.39	282.64
0+123.1		7.10			9.39		
总计	123.1			930.51			1156.52

图例：

- 建筑物轮廓线、回填土范围线
- 现状地面线
- 开挖边坡线

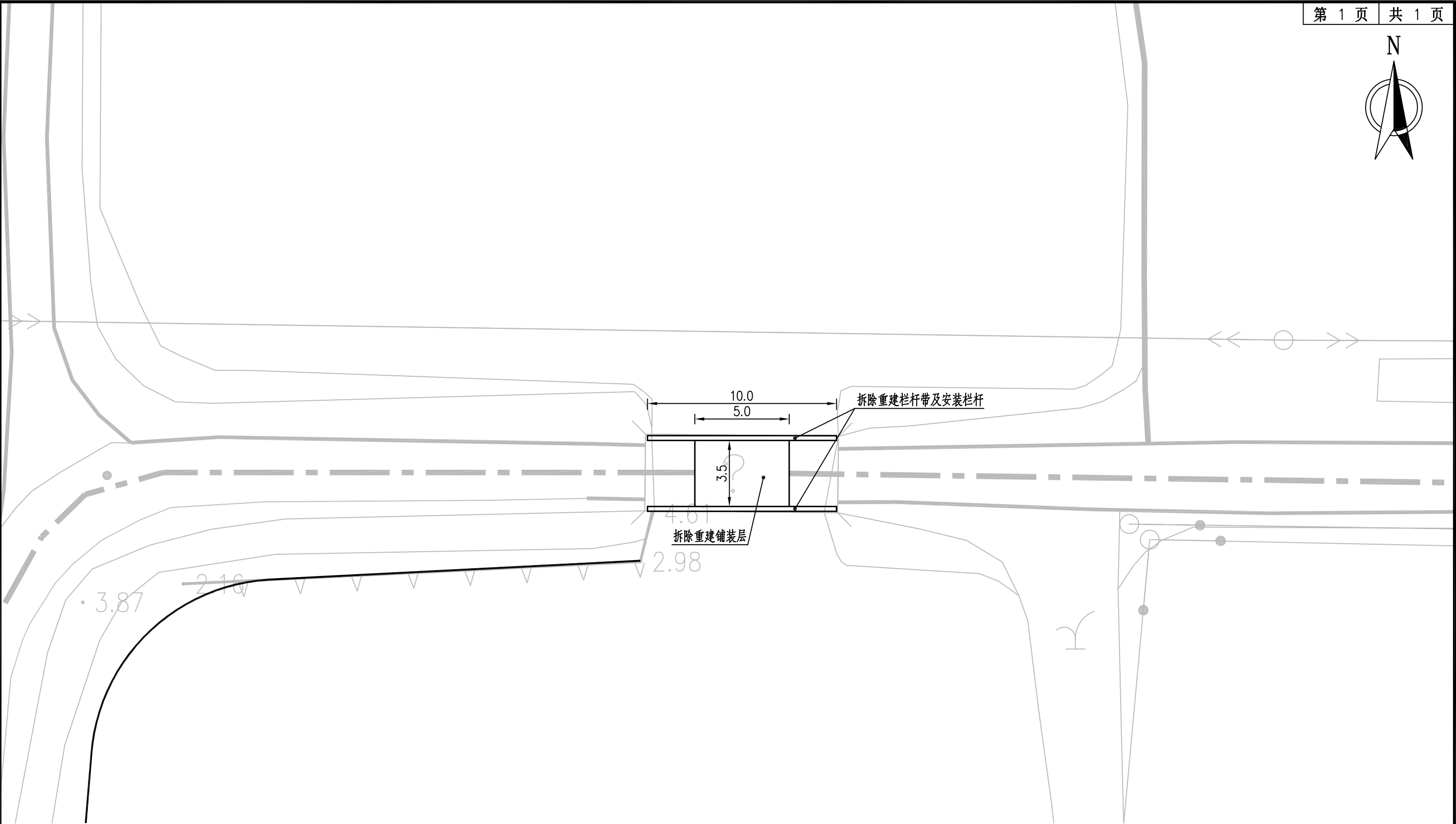
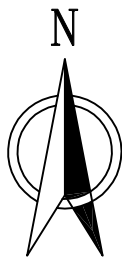


江苏森尚工程设计研究院有限公司
Jiangsu Senshang Engineering Design Institute Co.,Ltd.

审 定	裴亦锋		专业负责人	张 锋		项目名称	指前镇农村公路指庄线道路改造工程	设计阶段	施工图	项目编号	W2020-104
审 核	裴亦锋		校 核	张 锋		挡墙土方工程量表		专 业	桥 梁	版 本 号	第一版
项目负责人	林 浩		设 计	蔡 鹏				日 期	2020.06	图 号	DQ-03

会签	道路	给排水	结构		
	桥梁	景观	建筑		

本图未加盖出图章无效

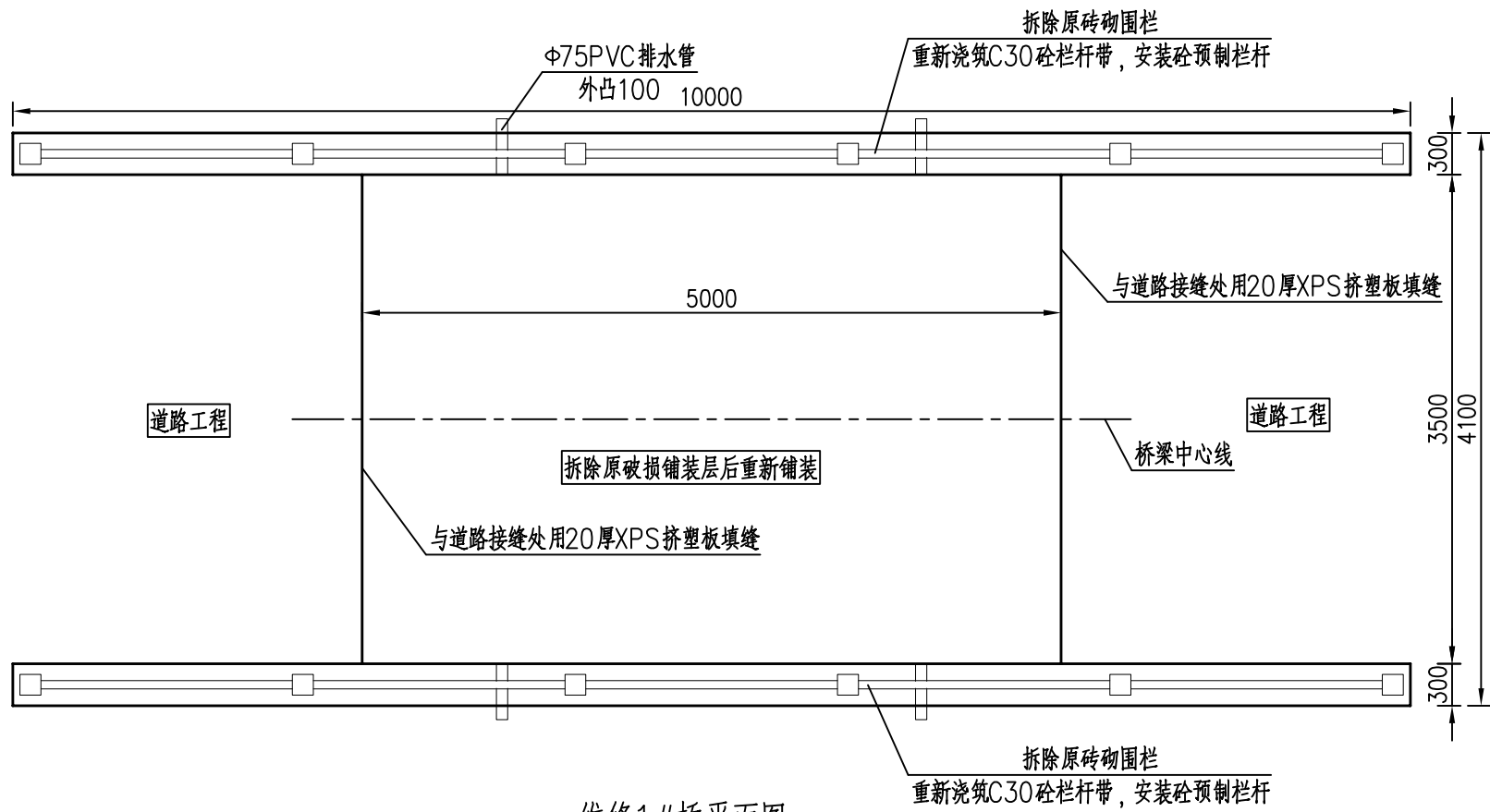


说明：
1、本图高程系为国家85高程，单位以m计，其余尺寸单位以m计；
2、维修1#桥工程包含：拆除重建桥面铺装、拆除重建栏杆带及安装栏杆。

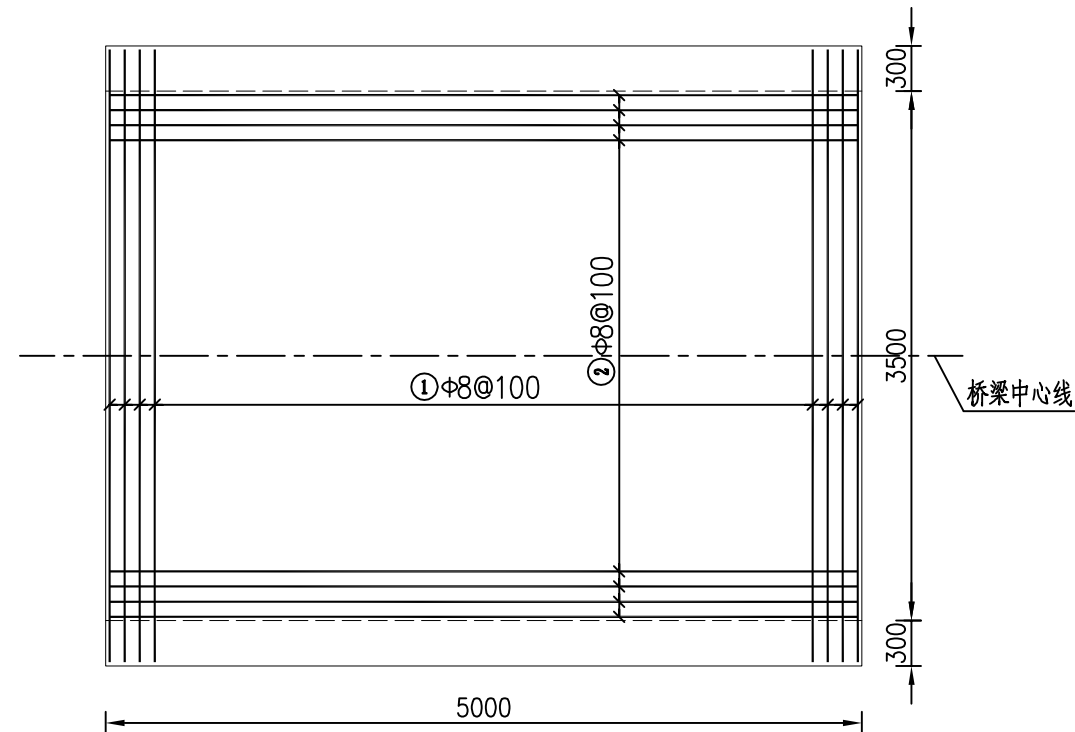


江苏森尚工程设计研究院有限公司

审 定	裴亦锋		专业负责人	张 锋		项目名称	指前镇农村公路指庄线道路改造工程	设计阶段	施工图	项目编号	W2020-104
审 核	裴亦锋		校 核	张 锋		维修1#桥平面布置图		专 业	桥 梁	版 本 号	第一版
项目负责人	林 浩		设 计	蔡 鹏				日 期	2020.06	图 号	Q1-01

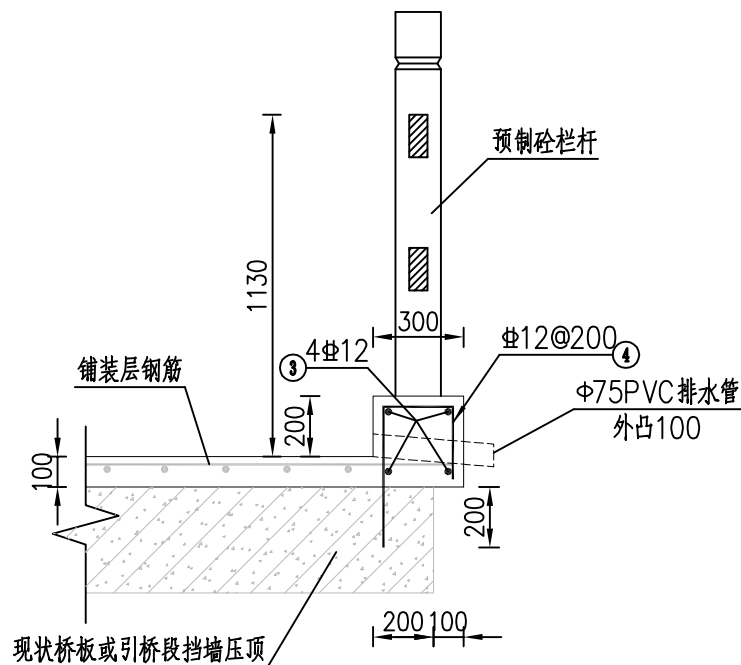


维修1#桥平面图 1:50



铺装层配筋图 1:50

面层



栏杆带配筋图 1:25

钢筋表

编号	型式 (mm)	直径 (mm)	间距 (mm)	单根长 (mm)	根数	总长度 (m)	总重量 (Kg)	备注
①	4050	Φ8	100	4050	50	202.50	79.99	
②	4950	Φ8	100	4950	35	173.25	68.43	
③	1000	Φ12		1000	80	80.00	71.04	每米长度
④	240 230 465	Φ12	300	935	70	65.45	58.12	植筋

钢筋材料表

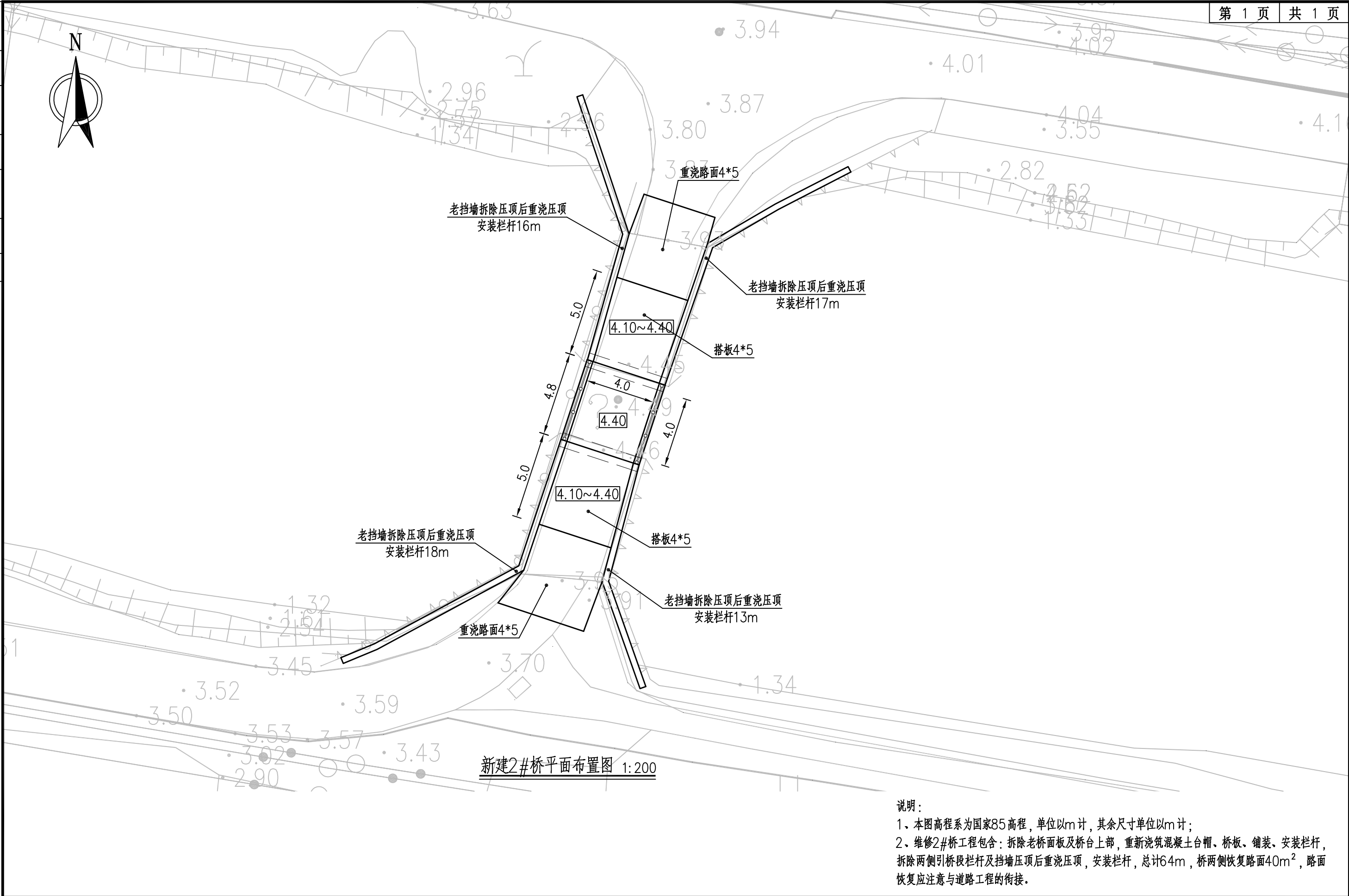
规格	总长度(m)	单位重(kg/m)	总重(kg)
Φ8	375.75	0.395	148.42
Φ12	145.45	0.888	129.16
合计	521.20		277.58

说明：
1、本图单位以mm计；
2、钢筋保护层厚度：栏杆带35mm，铺装层25mm。



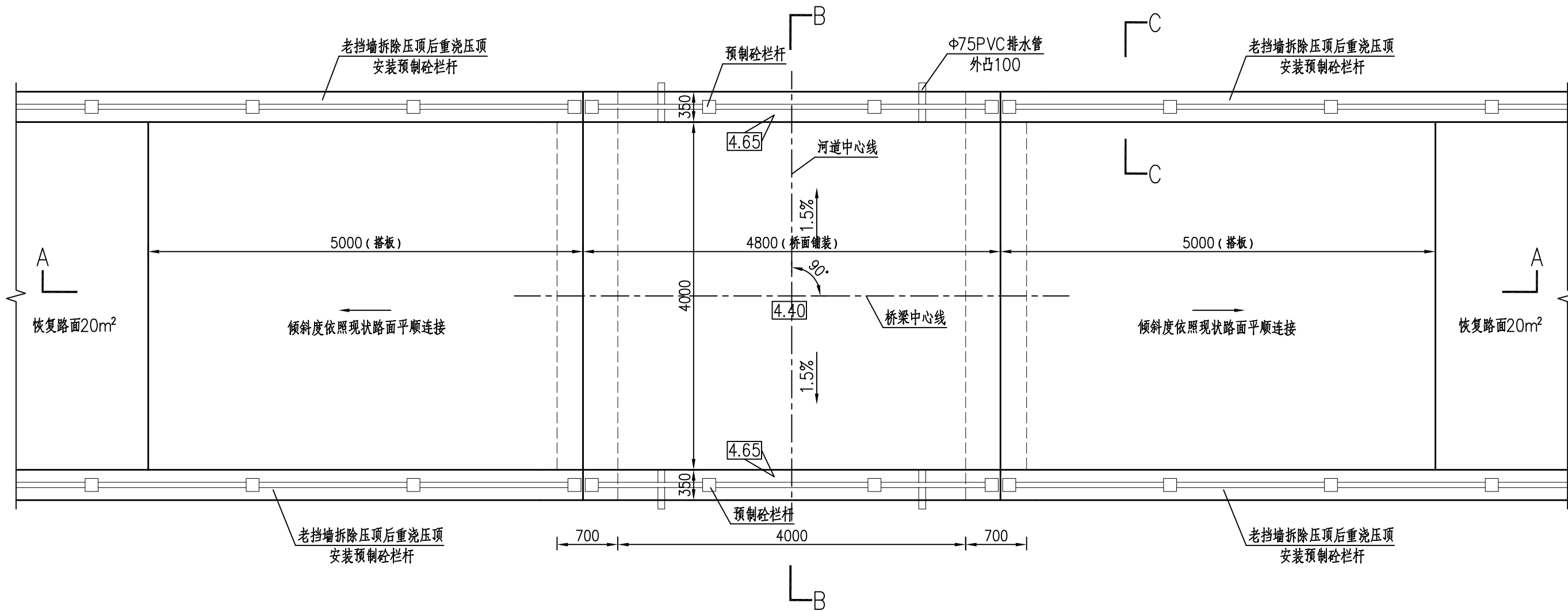
江苏森尚工程设计研究院有限公司
Jiangsu Senshang Engineering Design Institute Co.,Ltd.

审 定	裴亦锋	专业负责人	张 锋	项目名称	指前镇农村公路指庄线道路改造工程	设计阶段	施工图	项目编号	W2020-104
审 核	裴亦锋	校 核	张 锋	维修1#桥结构图		专 业	结构	版 本 号	第一版
项目负责人	林 浩	设 计	蔡 鹏			日 期	2020.06	图 号	Q1-02



说明：
1、本图高程系为国家85高程，单位以m计，其余尺寸单位以m计；
2、维修2#桥工程包含：拆除老桥面板及桥台上部，重新浇筑混凝土台帽、桥板、铺装、安装栏杆，拆除两侧引桥段栏杆及挡墙压顶后重浇压顶，安装栏杆，总计64m，桥两侧恢复路面40m²，路面恢复应注意与道路工程的衔接。

 江苏森尚工程设计研究院有限公司	审 定	裴亦锋		专业负责人	张 锋		项目名称	指前镇农村公路指庄线道路改造工程	设计阶段	施工图	项目编号	W2020-104
	审 核	裴亦锋		校 核	张 锋		维修2#桥平面布置图		专 业	桥 梁	版 本 号	第一版
	项目负责人	林 浩		设 计	蔡 鹏				日 期	2020.06	图 号	Q2-01



维修2#桥平面图 1:50

说明：
1、本图高程系为国家85高程，单位以m计，其余单位以mm计。

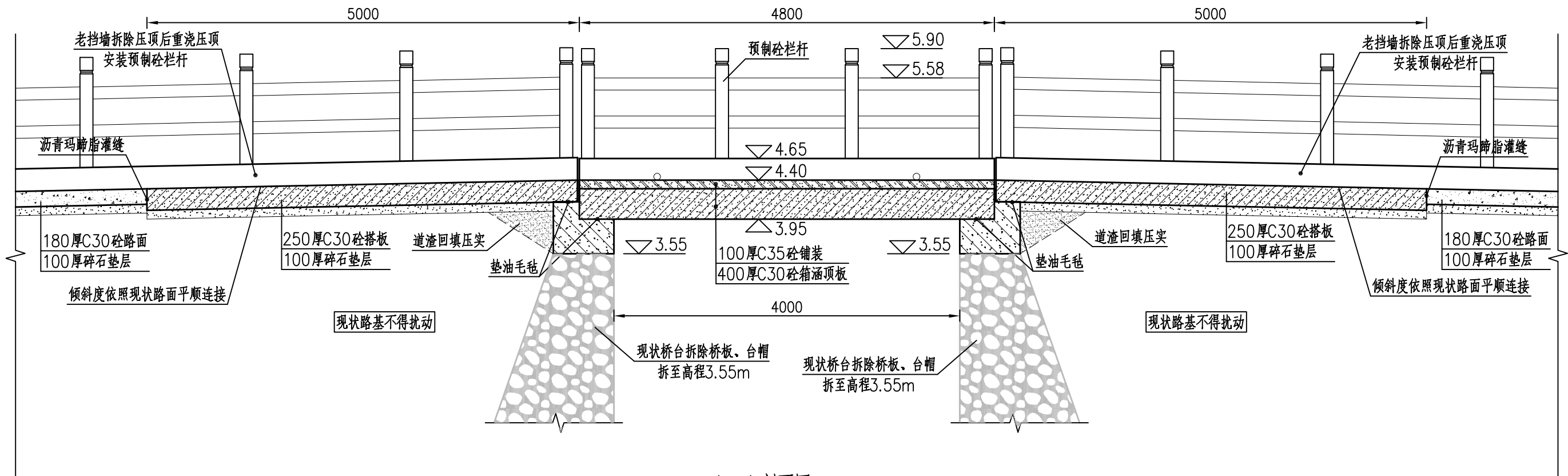


江苏森尚工程设计研究院有限公司
Jiangsu Senshang Engineering Design Institute Co.,Ltd.

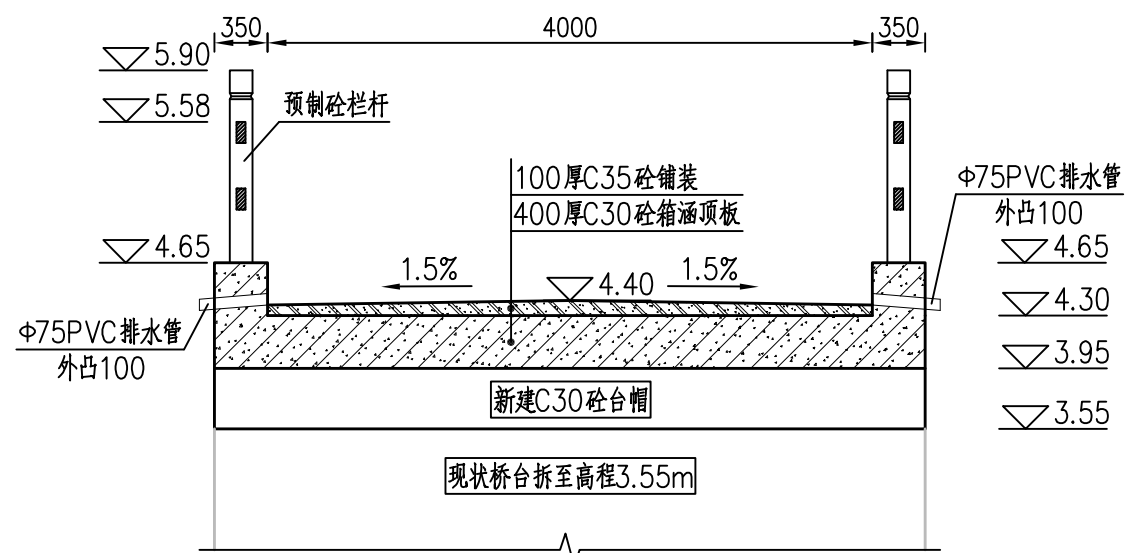
审 定	裴亦锋		专业负责人	张 锋		项目名称	指前镇农村公路指庄线道路改造工程	设计阶段	施工图	项目编号	W2020-104
审 核	裴亦锋		校 核	张 锋		维修2#桥平面图		专 业	结 构	版 本 号	第一版
项目负责人	林 浩		设 计	蔡 鹏				日 期	2020.06	图 号	Q2-02

结构	建筑
给排水	景观
道路	桥梁
会签	

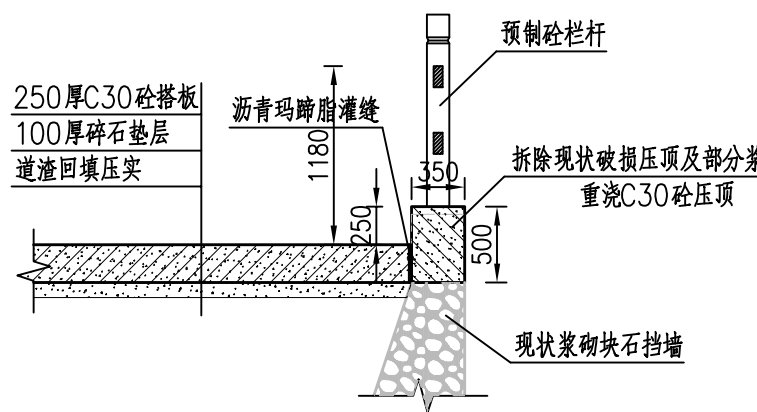
本图未加盖出图章无效



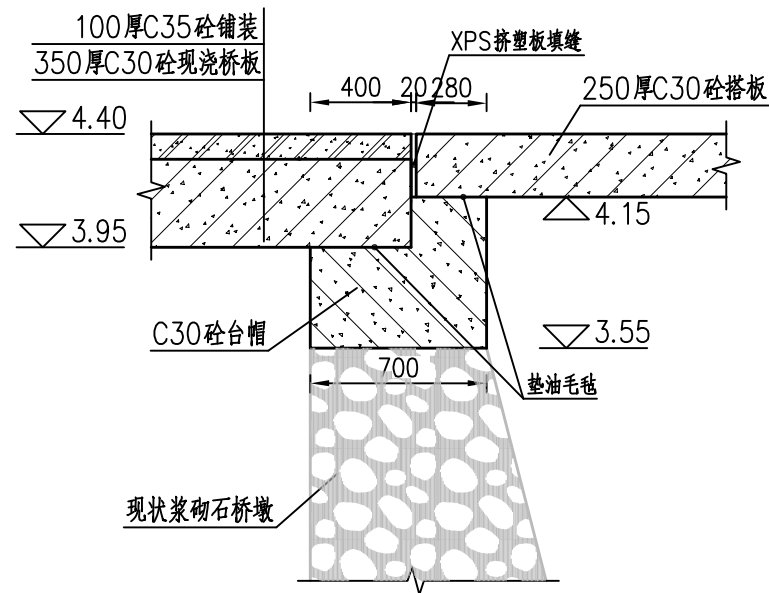
A-A 剖面图 1:50



B-B 剖面图 1:50



C-C 剖面图 1:50



新建台帽结构图 1:30

说明:

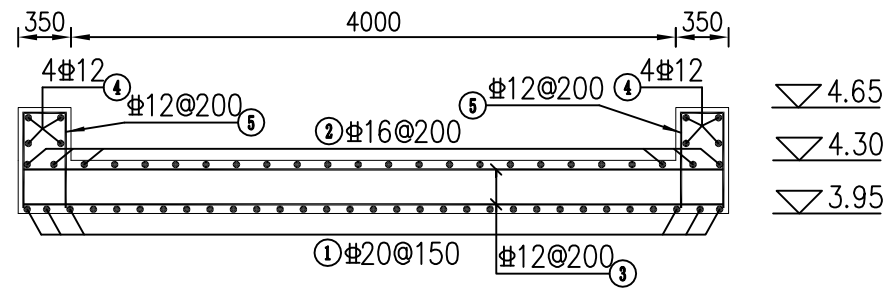
- 1、本图高程系为国家85高程,单位以m计,其余单位以mm计;
- 2、台帽下侧现状土不得超挖,如发生超挖,应用C20砼填至高程3.55m。



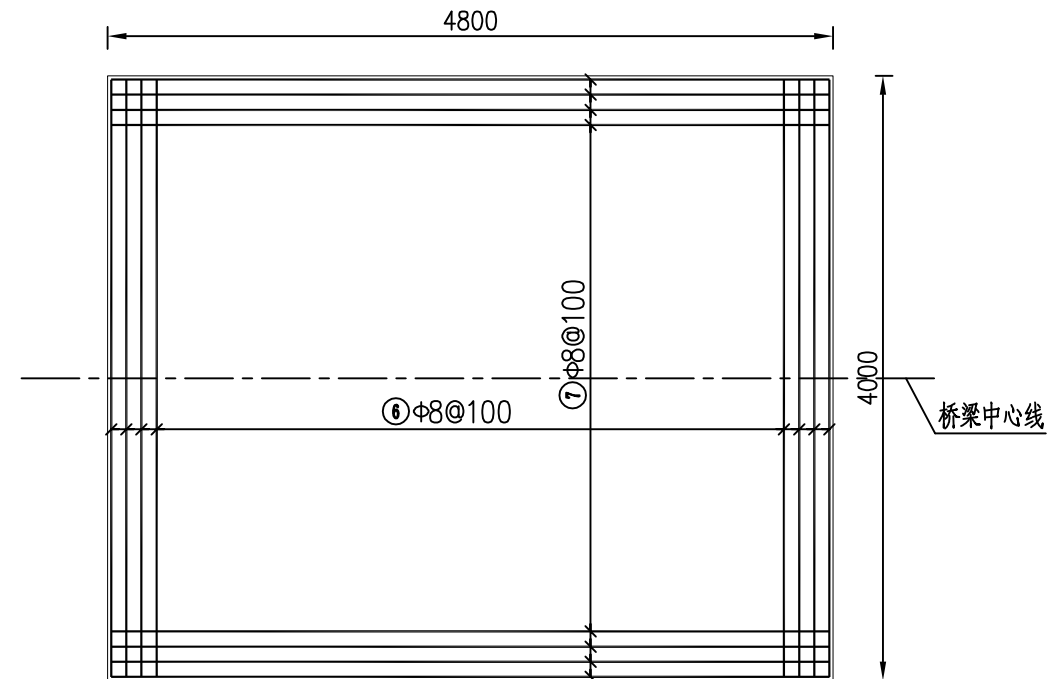
江苏森尚工程设计研究院有限公司

Jiangsu Senshang Engineering Design Institute Co.,Ltd.

审 定	裴亦锋	专业负责人	张 锋	项目名称	指前镇农村公路指庄线道路改造工程	设计阶段	施工图	项目编号	W2020-104
审 核	裴亦锋	校 核	张 锋			专 业	结 构	版 本 号	第一版
项目负责人	林 浩	设 计	蔡 鹏		维修2#桥剖面图	日 期	2020.06	图 号	Q2-03



桥板配筋图 1:50



铺装层配筋图 1:50
面层

钢筋表

编号	型式 (mm)	直径 (mm)	间距 (mm)	单根长 (mm)	根数	总长度 (m)	总重量 (Kg)	备注
①	4730	Φ20	150	4730	31	146.63	362.18	
②	4730	Φ16	200	4730	24	113.52	179.36	
③	4630	Φ12	200	4630	50	231.50	205.57	
④	4730	Φ12		4730	8	37.84	33.60	
⑤	630 280 630	Φ12	200	1540	50	77.00	68.38	
⑥	3950	Φ8	100	3950	48	189.60	74.89	
⑦	4750	Φ8	100	4750	40	190.00	75.05	

钢筋材料表

规格	总长度(m)	单位重(kg/m)	总重(kg)
Φ8	379.60	0.395	149.94
Φ12	346.34	0.888	307.55
Φ16	113.52	1.580	179.36
Φ20	146.63	2.470	362.18
合计	986.09		999.03

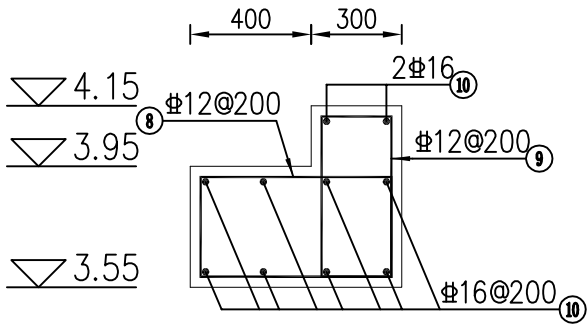
说明：
1、本图单位以mm计；
2、钢筋保护层厚度：桥板为35mm，铺装层25mm。



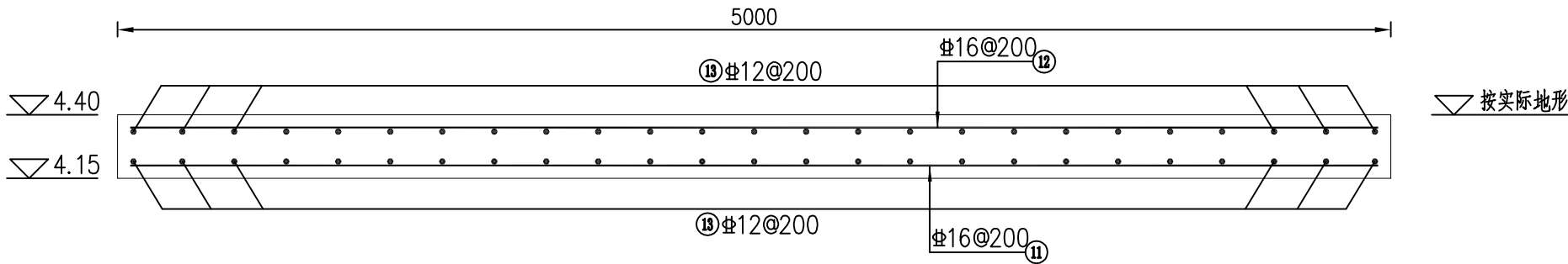
江苏森尚工程设计研究院有限公司
Jiangsu Senshang Engineering Design Institute Co.,Ltd.

审 定	裴亦锋		专业负责人	张 锋		项目名称	指前镇农村公路指庄线道路改造工程	设计阶段	施工图	项目编号	W2020-104
审 核	裴亦锋		校 核	张 锋		桥板、铺装配筋图		专 业	结 构	版 本 号	第一版
项目负责人	林 浩		设 计	蔡 鹏				日 期	2020.06	图 号	Q2-04

本图未加盖出图章无效



台帽配筋图 1:25



搭板配筋纵剖面图 1:25
宽4m

钢筋表

编号	型式 (mm)	直径 (mm)	间距 (mm)	单根长 (mm)	根数	总长度 (m)	总重量 (Kg)	备注
⑧		￠12	200	2160	48	103.68	92.07	
⑨		￠12	200	1760	48	84.48	75.02	
⑩	4630	￠16	200	4630	20	92.60	146.31	
⑪	4930	￠16	200	4930	42	207.06	327.15	
⑫	4930	￠16	200	4930	42	207.06	327.15	
⑬	3930	￠12	200	3930	100	393.00	348.98	

钢筋材料表

规格	总长度(m)	单位重(kg/m)	总重(kg)
￠12	581.16	0.888	516.07
￠16	506.72	1.580	800.62
合计	1087.88		1316.69

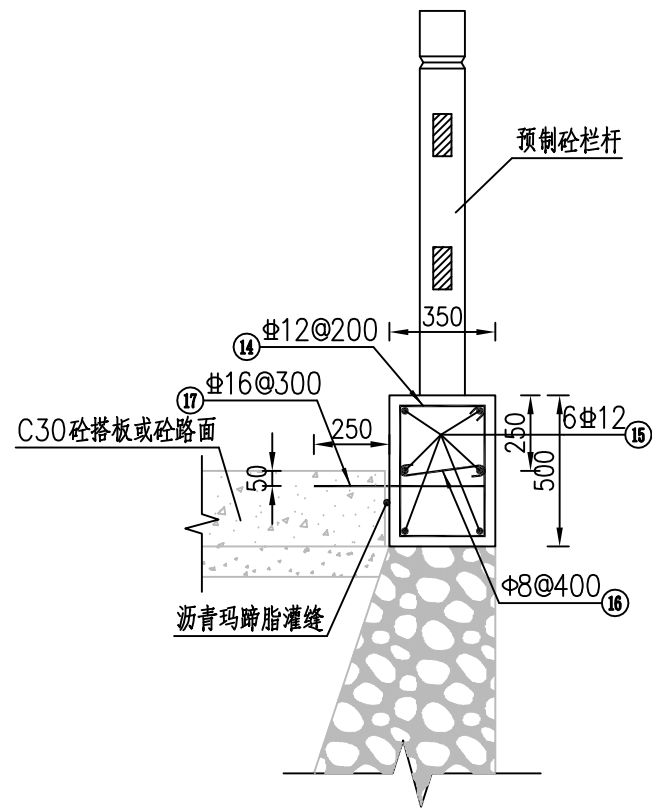
说明：
1、本图单位以mm计；
2、钢筋保护层厚度：牛腿、搭板均为50mm。



江苏森尚工程设计研究院有限公司
Jiangsu Senshang Engineering Design Institute Co.,Ltd.

审 定	裴亦锋		专业负责人	张 锋		项目名称	指前镇农村公路指庄线道路改造工程	设计阶段	施工图	项目编号	W2020-104
审 核	裴亦锋		校 核	张 锋		台帽、搭板配筋图		专 业	结 构	版 本 号	第一版
项目负责人	林 浩		设 计	蔡 鹏				日 期	2020.06	图 号	Q2-05

本图未加盖出图章无效



引桥栏杆带配筋图 1:25

钢筋表

编号	型式 (mm)	直径 (mm)	间距 (mm)	单根长 (mm)	根数	总长度 (m)	总重量 (Kg)	备注
⑭		Φ12	200	1660	324	537.84	477.60	
⑮		Φ12		1000	256	256.00	227.33	每米长度
⑯		Φ8	400	380	162	61.56	24.32	
⑰		Φ16	300	565	0	0.00	0.00	

钢筋材料表

规 格	总长度(m)	单位重(kg/m)	总重(kg)
Φ8	61.56	0.395	24.32
Φ12	793.84	0.888	704.93
Φ16	0.00	1.580	0.00
合 计	855.40		729.25

说明：

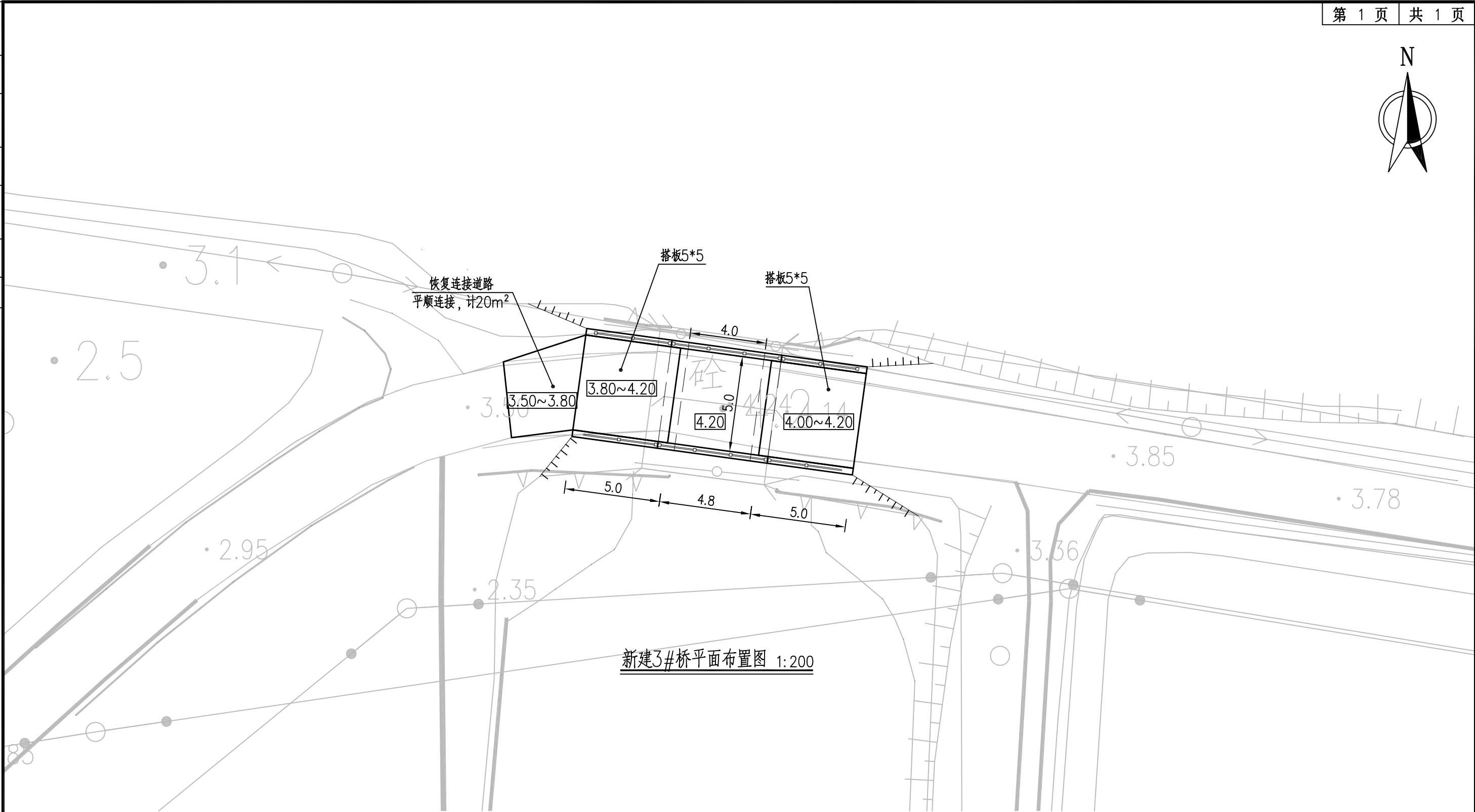
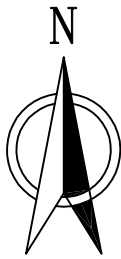
- 1、本图单位以mm计；
2、钢筋保护层厚度：35mm；本图钢筋量统计为64m栏杆带总钢筋量；
2、现状挡墙压顶拆除时应采用小型机械施工，不得破坏墙身。



江苏森尚工程设计研究院有限公司
Jiangsu Senshang Engineering Design Institute Co.,Ltd.

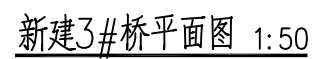
审 定	裴亦锋		专业负责人	张 锋		项目名称	指前镇农村公路指庄线道路改造工程	设计阶段	施工图	项目编号	W2020-104
审 核	裴亦锋		校 核	张 锋		引桥栏杆带配筋图		专 业	结 构	版 本 号	第一版
项目负责人	林 浩		设 计	蔡 鹏				日 期	2020.06	图 号	Q2-06

本图未加盖出图章无效

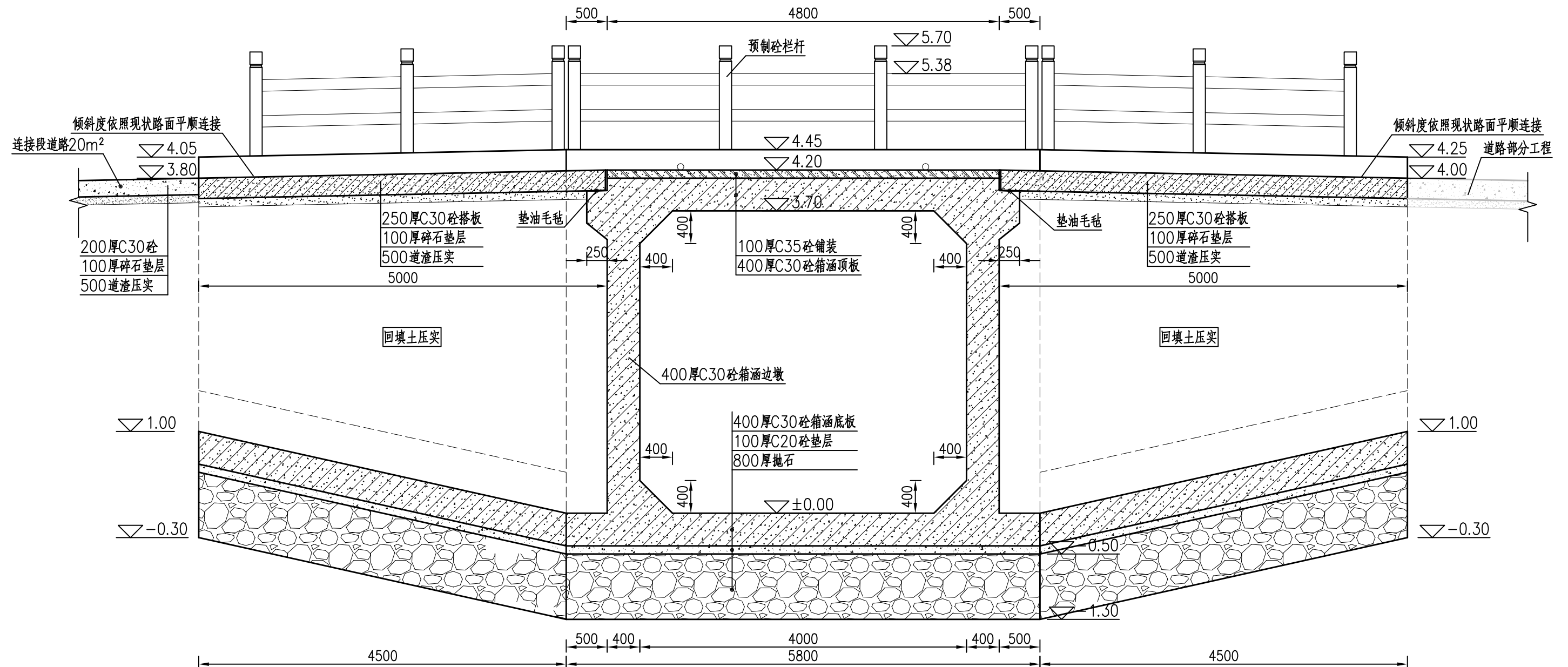


说明:
1、本图高程系为国家85高程, 单位以m计, 其余尺寸单位以m计;
2、新建3#桥工程包含: 拆除老桥后新建整体式箱涵、桥面铺装、两侧搭板、安装栏杆, 新建搭板两侧引桥段挡墙并安装栏杆, 桥西侧连接段路面20m²。

 江苏森尚工程设计研究院有限公司	审 定	裴亦锋		专业负责人	张 锋		项目名称	指前镇农村公路指庄线道路改造工程	设计阶段	施工图	项目编号	W2020-104
	审 核	裴亦锋		校 核	张 锋		新建3#桥平面布置图	专 业	桥 梁	版 本 号	第一版	
	项目负责人	林 浩		设 计	蔡 鹏			日 期	2020.06	图 号	Q3-01	

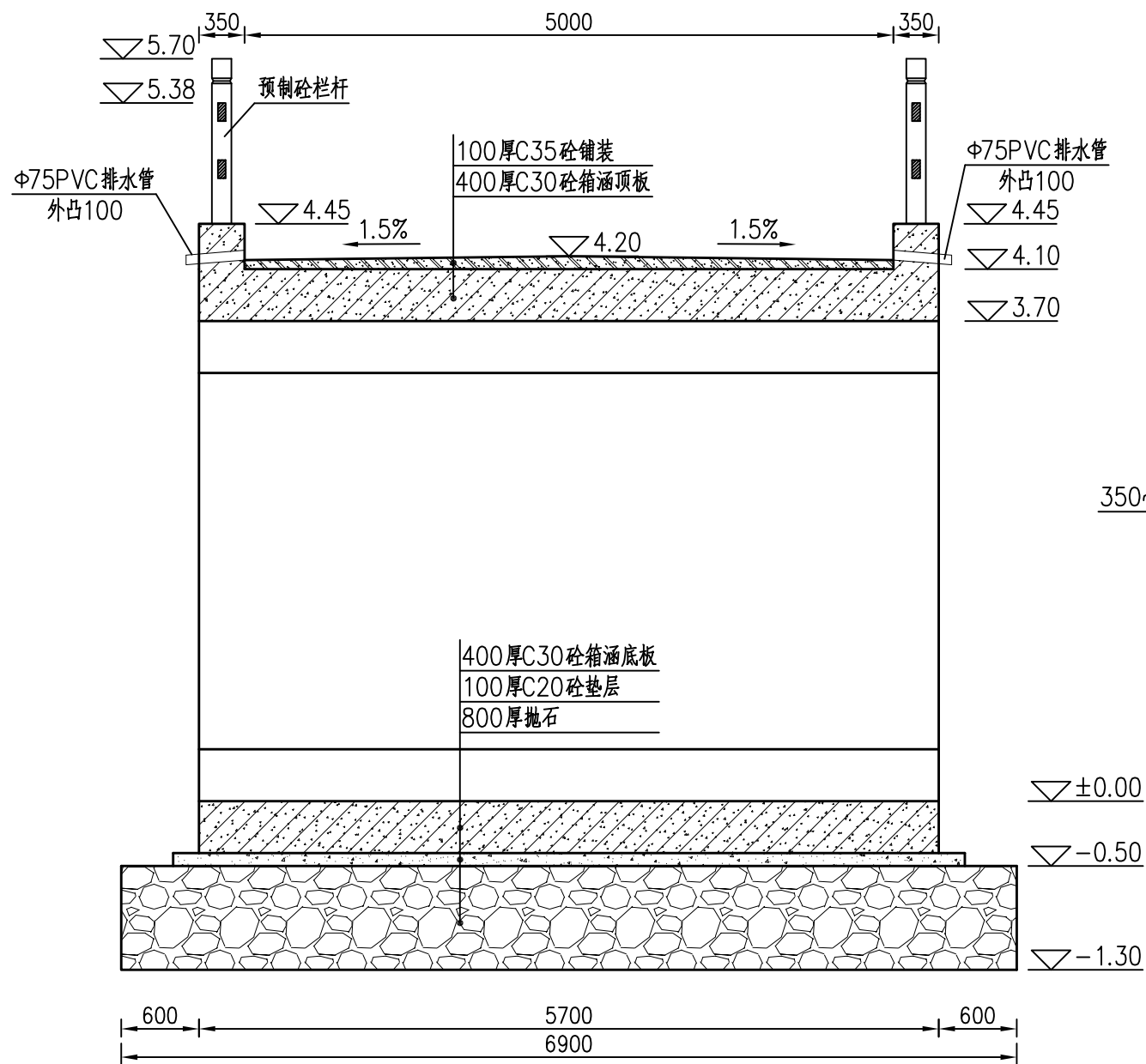


1、本图高程系为国家85高程，单位以m计，其余尺寸单位以mm计。

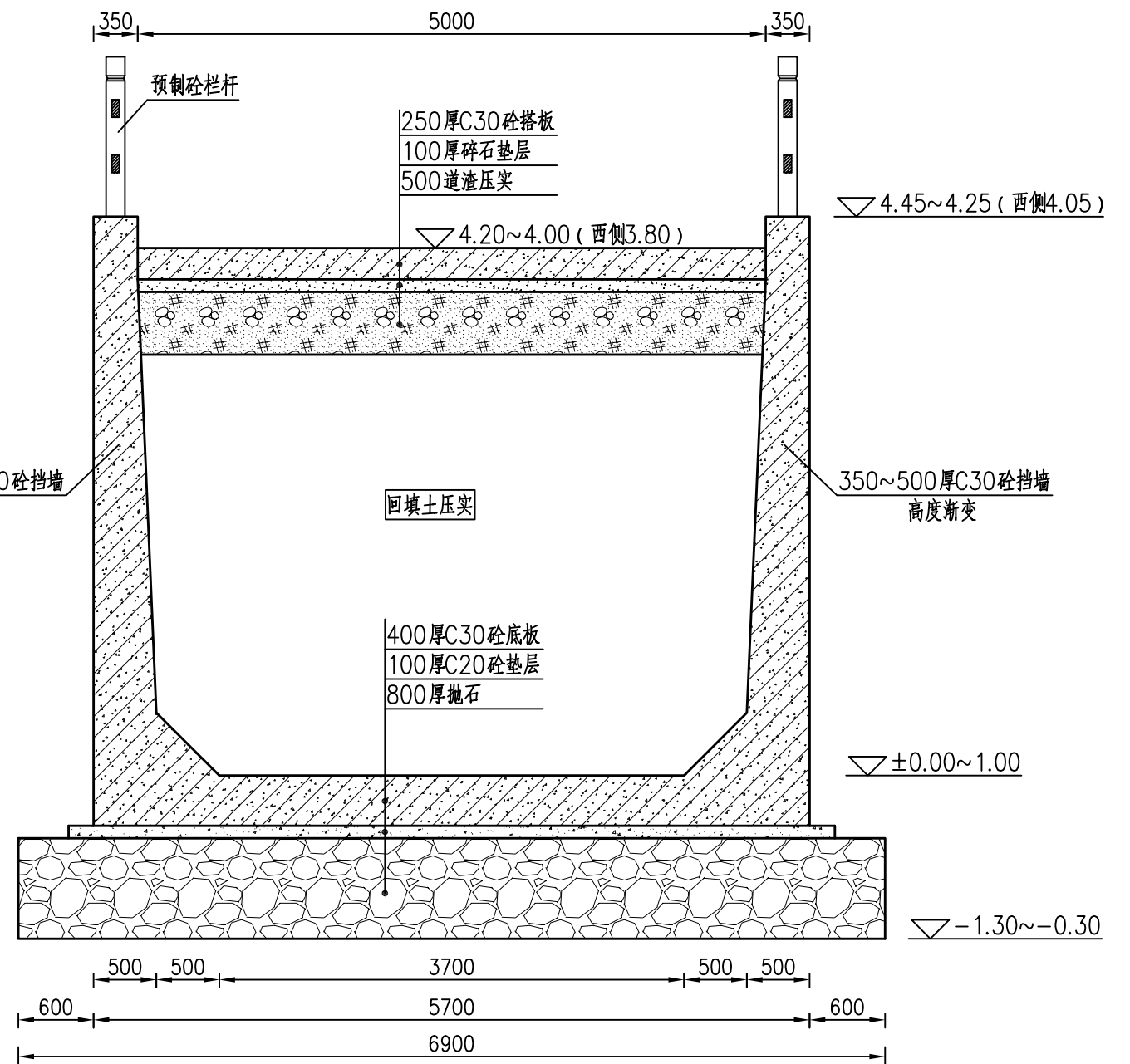


A—A 剖面图 1:50

1、本图高程系为国家85高程，单位以m计，其余尺寸单位以mm计；
2、回填土应分层夯实，每层虚厚度不大于300mm，压实度不低于0.91。



B-B 剖面图 1:50



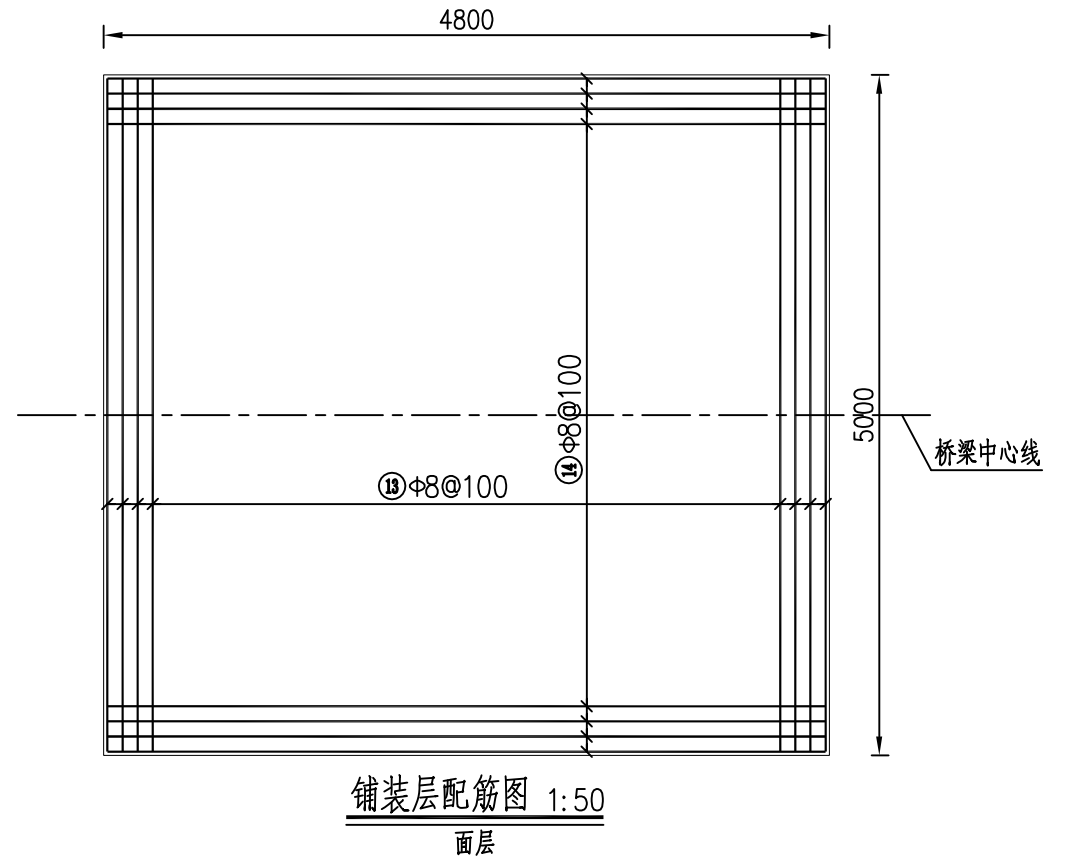
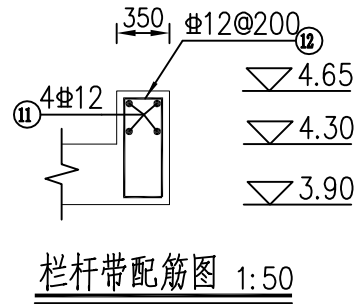
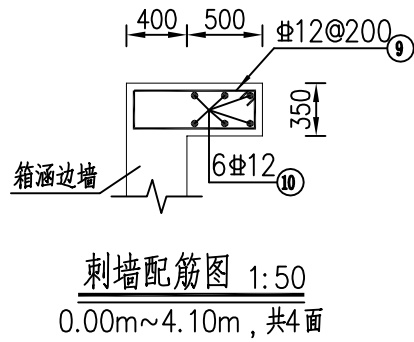
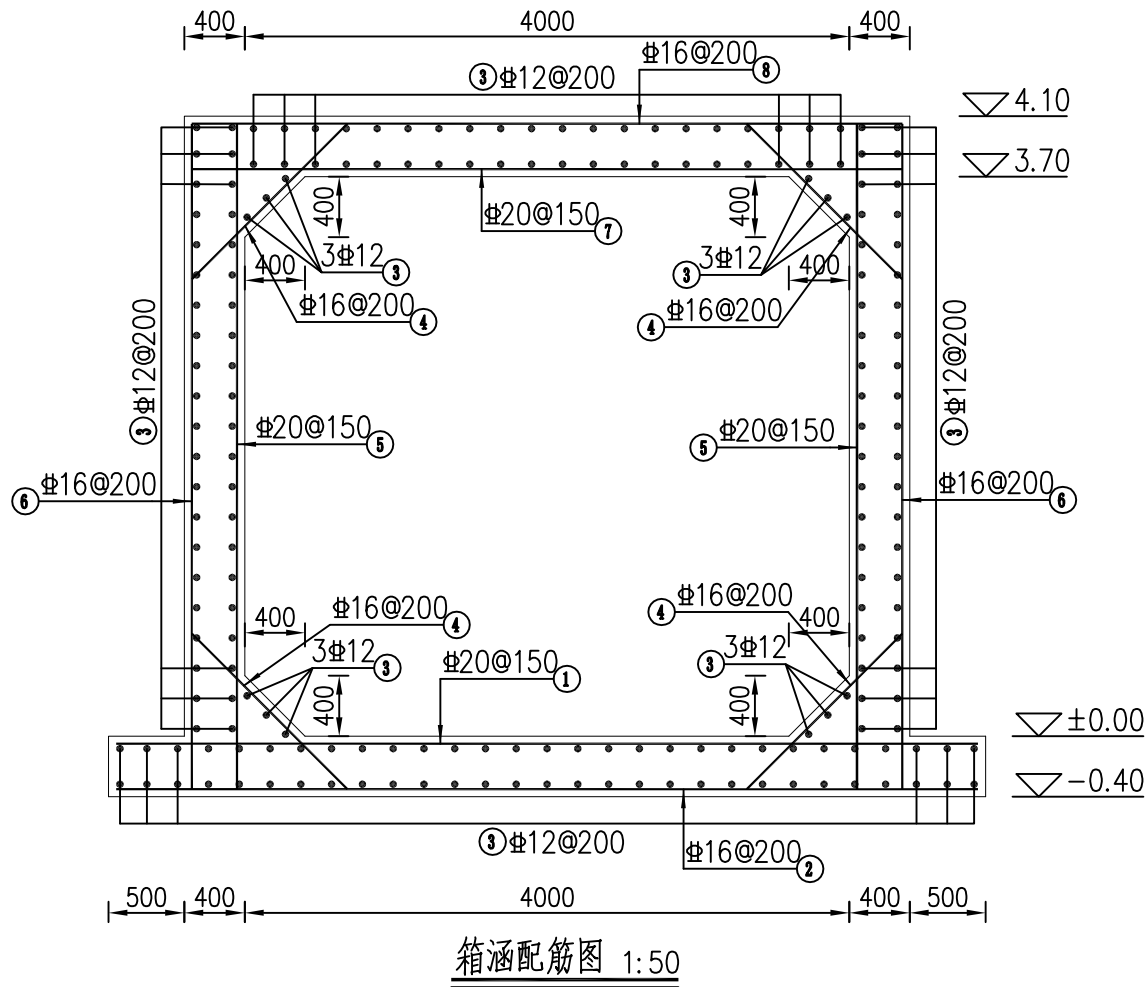
C-C 剖面图 1:50

- 说明:
- 1、本图高程系为国家85高程,单位以m计,其余尺寸单位以mm计;
 - 2、回填土应分层夯实,每层虚厚度不大于300mm,压实度不低于0.91。



江苏森尚工程设计研究院有限公司
Jiangsu Senshang Engineering Design Institute Co.,Ltd.

审 定	裴亦锋		专业负责人	张 锋		项目名称	指前镇农村公路指庄线道路改造工程	设计阶段	施工图	项目编号	W2020-104
审 核	裴亦锋		校 核	张 锋		B-B、C-C 剖视图		专 业	结 构	版 本 号	第一版
项目负责人	林 浩		设 计	蔡 鹏				日 期	2020.06	图 号	Q3-04



钢筋材料表

规格	总长度(m)	单位重(kg/m)	总重(kg)
Φ8	475.10	0.395	187.66
Φ12	1573.36	0.888	1397.14
Φ16	750.00	1.580	1185.00
Φ20	748.80	2.470	1849.54
合计	3547.26		4619.34

说明:

- 1、本图单位以mm计;
- 2、钢筋保护层厚度:箱涵为50mm, 铺装层25mm。

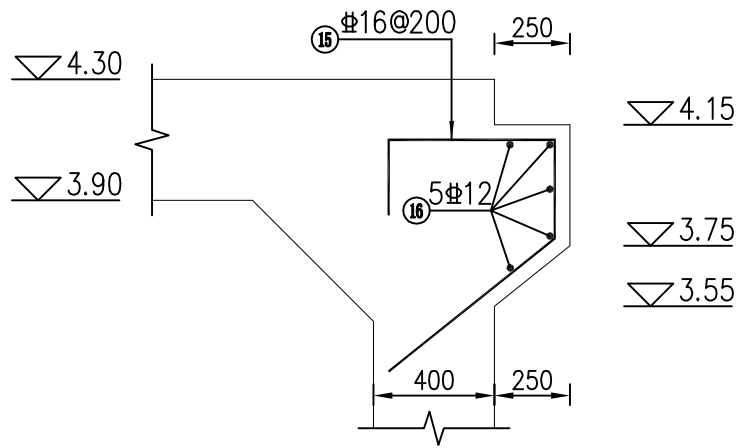
钢筋表

编号	型式 (mm)	直径 (mm)	间距 (mm)	单根长 (mm)	根数	总长度 (m)	总重量 (Kg)	备注
①	5700	Φ20	150	5700	39	222.30	549.08	
②	5700	Φ16	200	5700	30	171.00	270.18	
③	5600	Φ12	200	5600	197	1103.20	979.64	
④	1450	Φ16	200	1450	120	174.00	274.92	
⑤	4400	Φ20	150	4400	78	343.20	847.70	
⑥	4400	Φ16	200	4400	60	264.00	417.12	
⑦	4700	Φ20	150	4700	39	183.30	452.75	
⑧	4700	Φ16	200	4700	30	141.00	222.78	
⑨	800 250 800 250	Φ12	200	2340	84	196.56	174.55	
⑩	4400	Φ12	200	4400	24	105.60	93.77	
⑪	5700	Φ12	200	5700	8	45.60	40.49	
⑫	650 250 650 250	Φ12	200	2040	60	122.40	108.69	
⑬	4950	Φ8	100	4950	48	237.60	93.85	
⑭	4750	Φ8	100	4750	50	237.50	93.81	

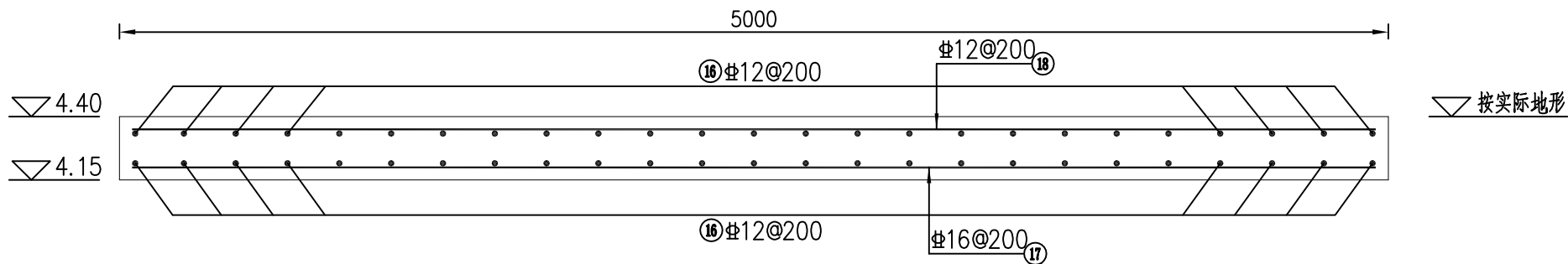


江苏森尚工程设计研究院有限公司
Jiangsu Senshang Engineering Design Institute Co.,Ltd.

审定	裴亦锋	专业负责人	张 锋	项目名称	指前镇农村公路指庄线道路改造工程	设计阶段	施工图	项目编号	W2020-104
审核	裴亦锋	校 核	张 锋	桥涵配筋图		专 业	结 构	版 本 号	第一版
项目负责人	林 浩	设 计	蔡 鹏			日 期	2020.06	图 号	Q3-05



牛腿配筋图 1:25



搭板配筋纵剖面图 1:25
宽4m

钢筋表

编号	型式 (mm)	直径 (mm)	间距 (mm)	单根长 (mm)	根数	总长度 (m)	总重量 (Kg)	备注
⑮		Φ16	200	1830	52	95.16	150.35	
⑯	4900	Φ12	200	4900	110	539.00	478.63	
⑰	4900	Φ16	200	4900	52	254.80	402.58	
⑱	4900	Φ12	200	4900	52	254.80	226.26	

钢筋材料表

规格	总长度(m)	单位重(kg/m)	总重(kg)
Φ12	793.80	0.888	704.89
Φ16	349.96	1.580	552.94
合计	1143.76		1257.83

说明：
1、本图单位以mm计；
2、钢筋保护层厚度：牛腿、搭板均为50mm。

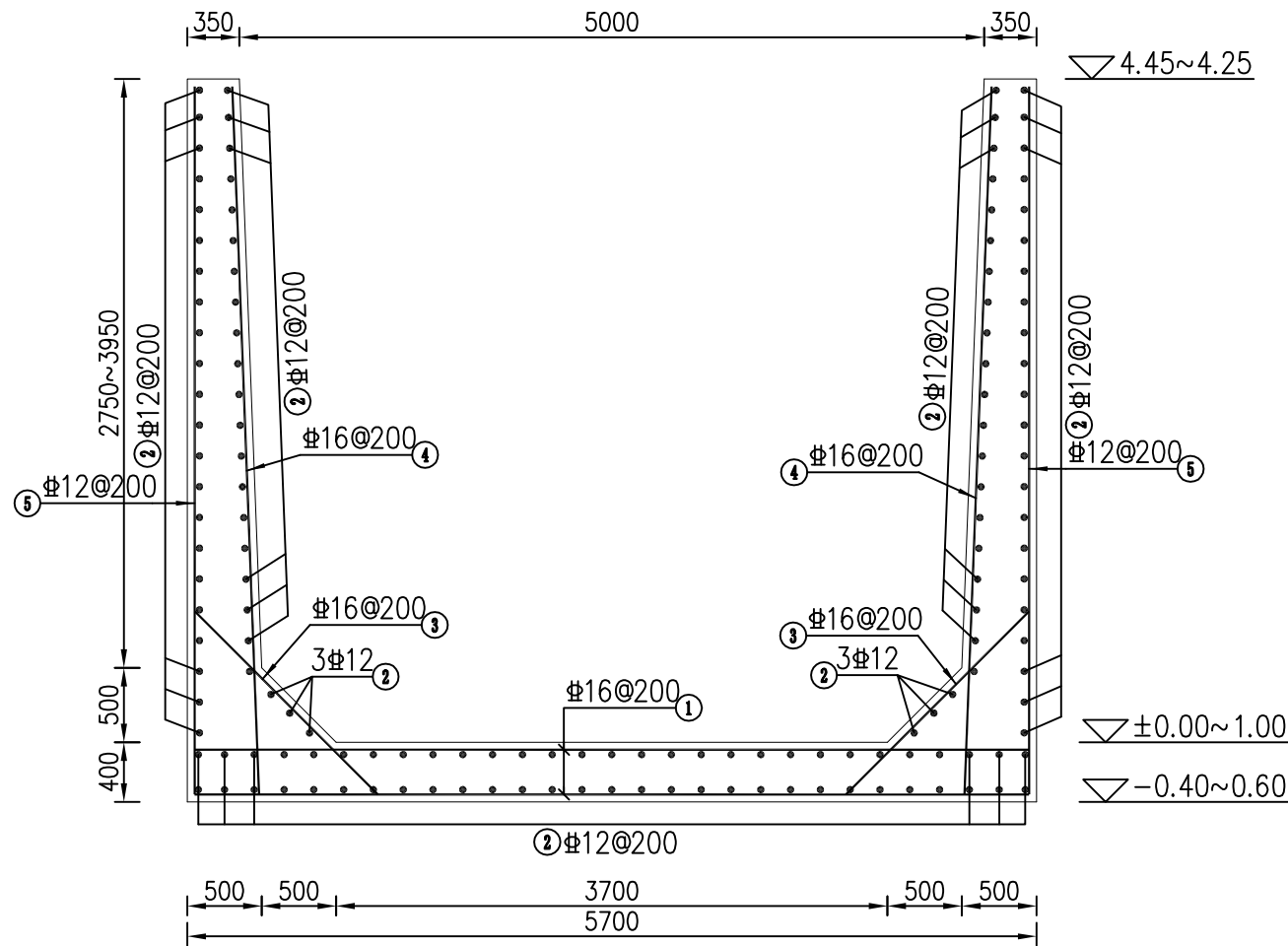


江苏森尚工程设计研究院有限公司

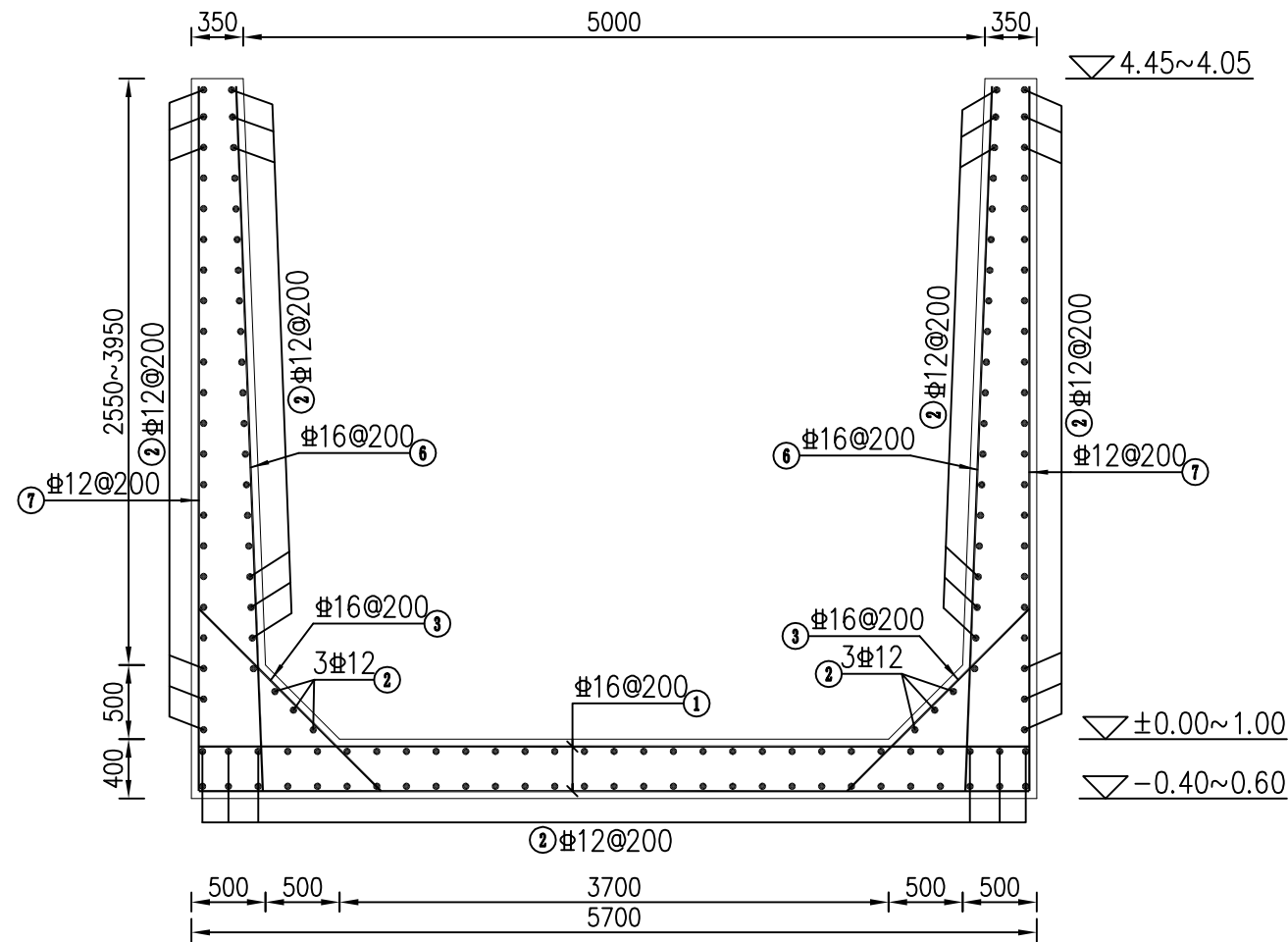
Jiangsu Senshang Engineering Design Institute Co.,Ltd.

审 定	裴亦锋		专业负责人	张 锋		项目名称	指前镇农村公路指庄线道路改造工程	设计阶段	施工图	项目编号	W2020-104
审 核	裴亦锋		校 核	张 锋		牛腿、搭板配筋图		专 业	结 构	版 本 号	第一版
项目负责人	林 浩		设 计	蔡 鹏				日 期	2020.06	图 号	Q3-06

本图未加盖出图章无效



东侧引桥挡墙配筋图 1:50



西侧引桥挡墙配筋图 1:50

钢筋表

编号	型式 (mm)	直径 (mm)	间距 (mm)	单根长 (mm)	根数	总长度 (m)	总重量 (Kg)	备注
①	5600	Φ16	200	5600	92	515.20	814.02	
②	4400	Φ12	200	4400	296	1302.40	1156.53	
③	1738	Φ16	200	1738	92	159.90	252.64	
④	3550~4750	Φ16	200	4150	46	190.90	301.62	
⑤	3550~4750	Φ12	200	4150	46	190.90	169.52	
⑥	3350~4750	Φ16	200	4050	46	186.30	294.35	
⑦	3350~4750	Φ12	200	4050	46	186.30	165.43	

钢筋材料表

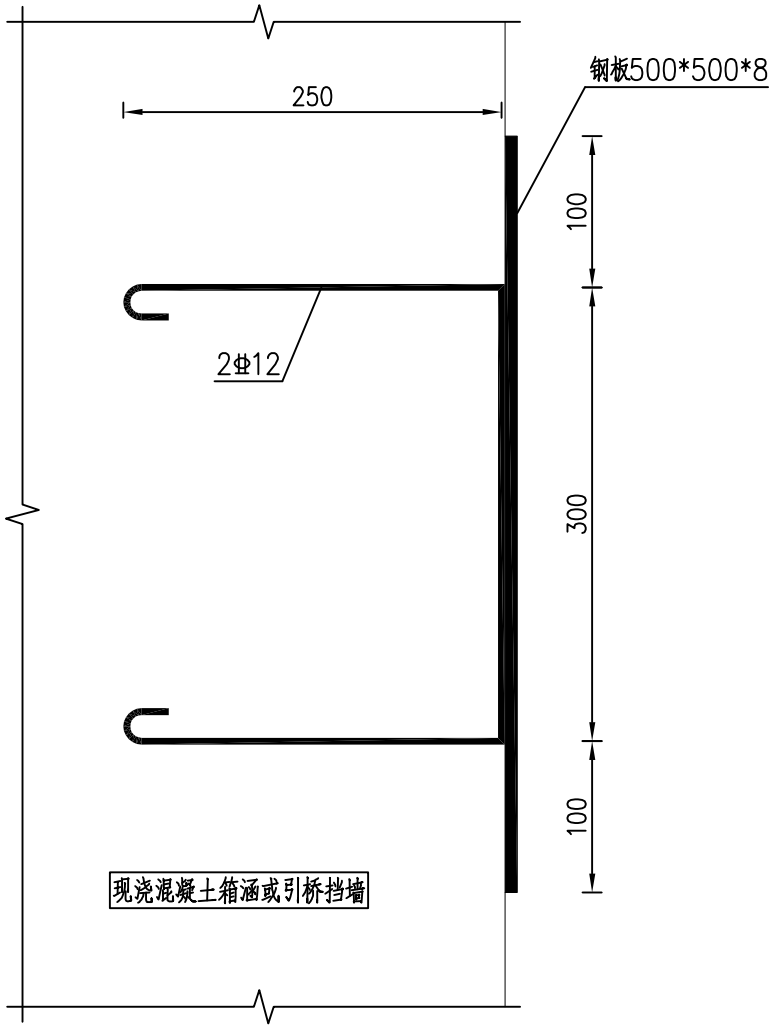
规格	总长度(m)	单位重(kg/m)	总重(kg)
Φ12	1679.60	0.888	1491.48
Φ16	1052.30	1.580	1662.63
合计	2731.90		3154.11

说明：
1、本图高程系为国家85高程，单位以m计，其余单位以mm计；
2、钢筋保护层厚度为50mm；
3、挡墙与箱涵之间设缝，缝宽20mm，用XPS挤塑板填缝。

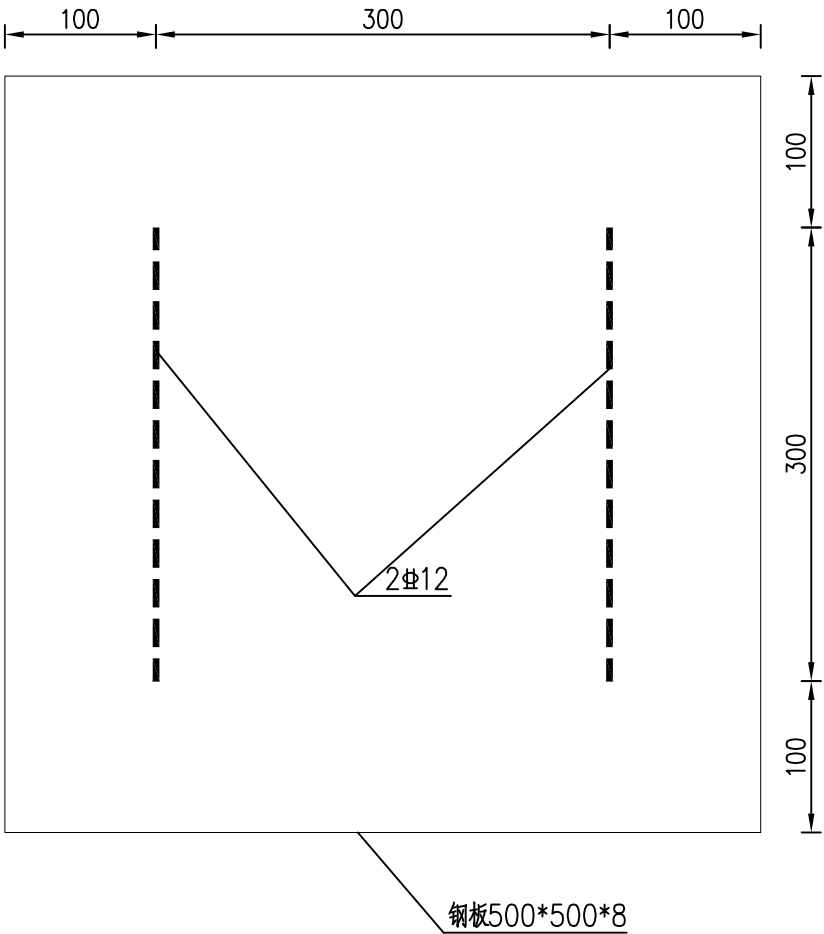


江苏森尚工程设计研究院有限公司
Jiangsu Senshang Engineering Design Institute Co.,Ltd.

审 定	裴亦锋		专业负责人	张 锋		项目名称	指前镇农村公路指庄线道路改造工程	设计阶段	施工图	项目编号	W2020-104
审 核	裴亦锋		校 核	张 锋		引桥挡墙的配筋图		专 业	结 构	版 本 号	第一版
项目负责人	林 浩		设 计	蔡 鹏				日 期	2020.06	图 号	Q3-07



预埋钢板剖面图 1:5



预埋钢板立面图 1:5

说明：

- 1、本图单位以mm计；
- 2、本工程考虑两侧自来水管过河，共设置12块钢板预埋在桥两侧立面，施工过程中应与自来水公司协商后再现场确定预埋位置，后再将钢管支架焊接在钢板上。



江苏森尚工程设计研究院有限公司

Jiangsu Senshang Engineering Design Institute Co.,Ltd.

审 定	裴亦锋		专业负责人	张 锋		项目名称	指前镇农村公路指庄线道路改造工程	设计阶段	施工图	项目编号	W2020-104
审 核	裴亦锋		校 核	张 锋		预埋钢板结构图		专 业	结 构	版 本 号	第一版
项目负责人	林 浩		设 计	蔡 鹏				日 期	2020.06	图 号	Q3-08