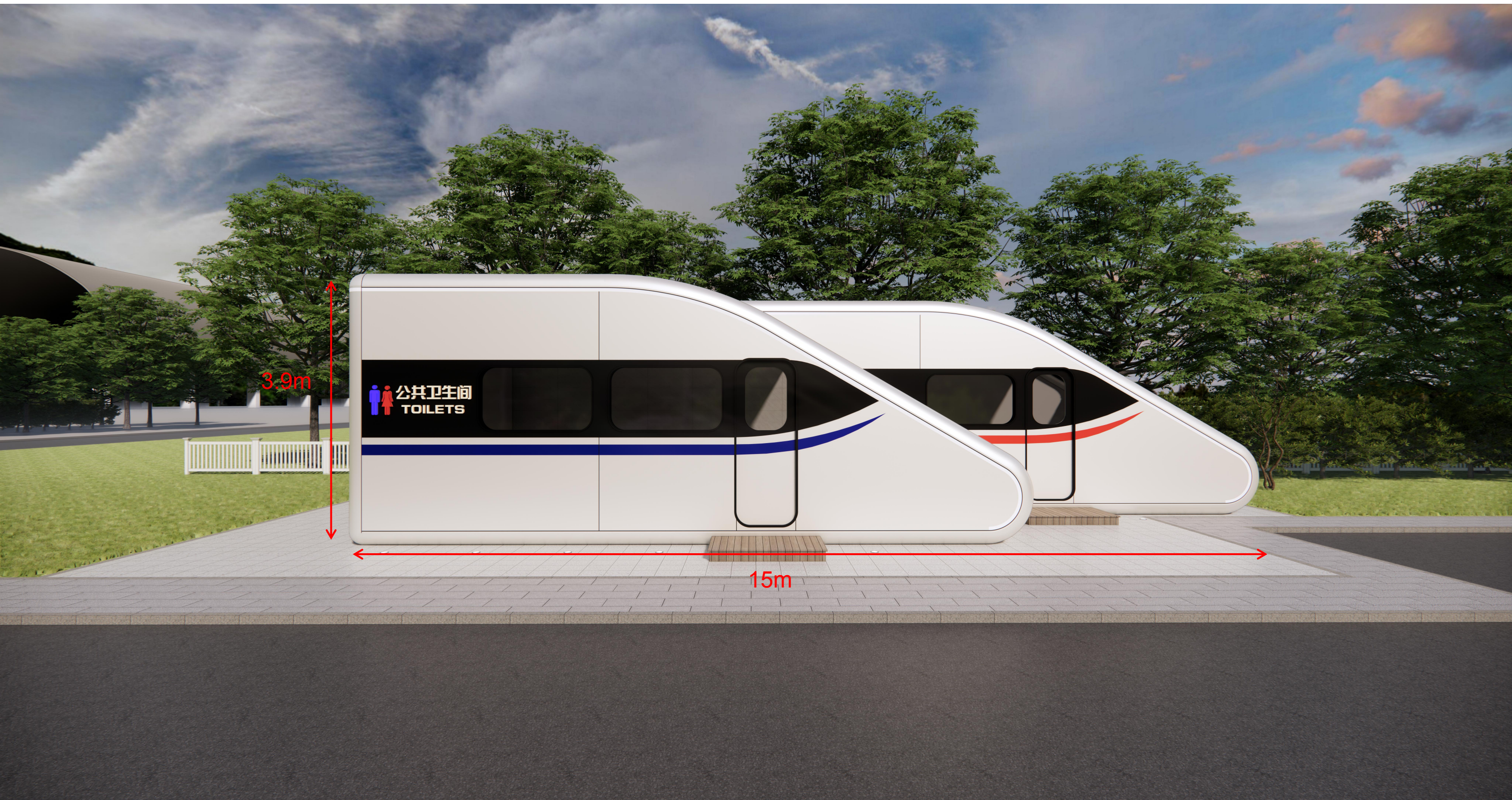


高铁北站公厕



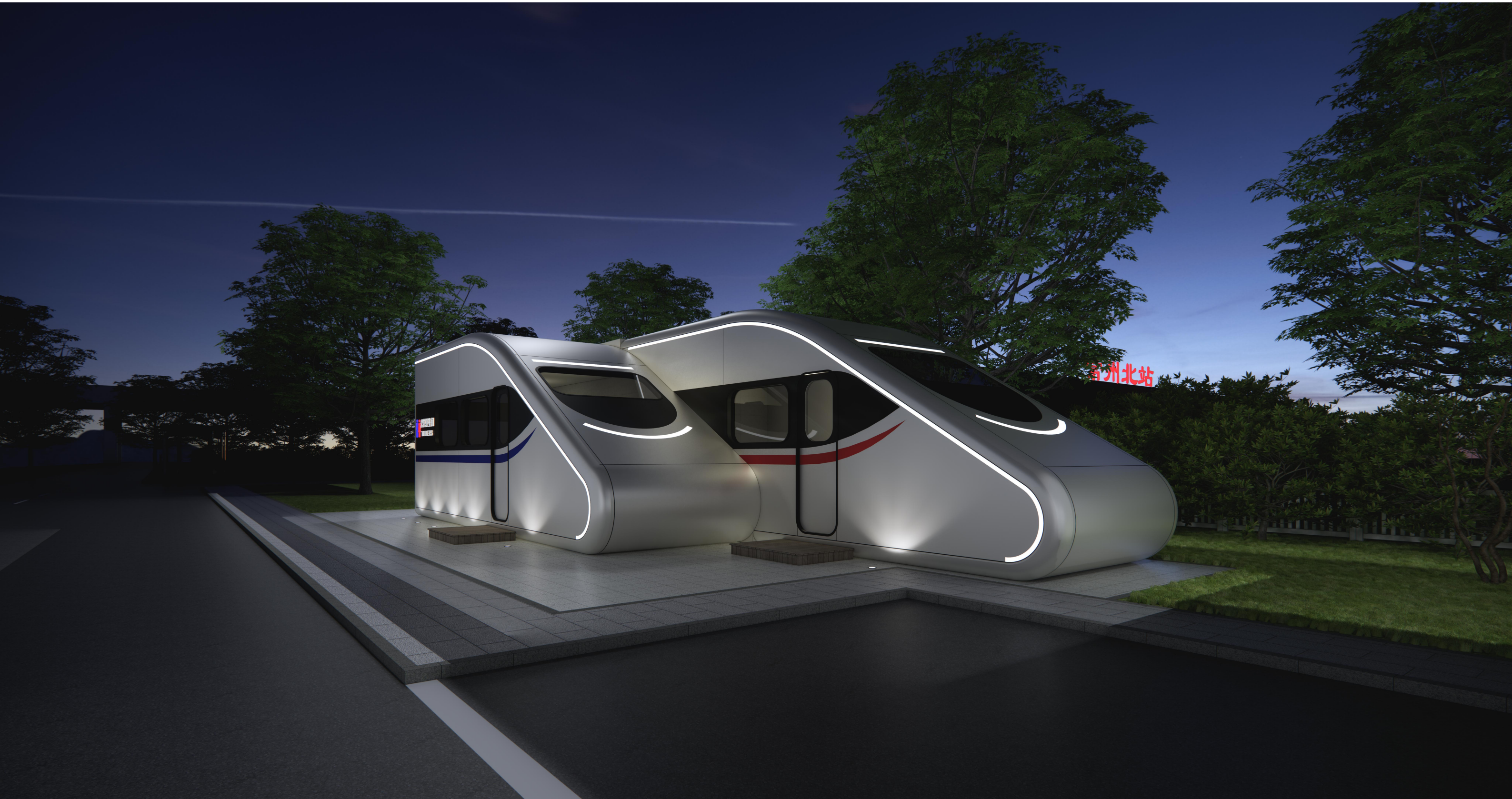
效果图-日景1

高铁北站公厕



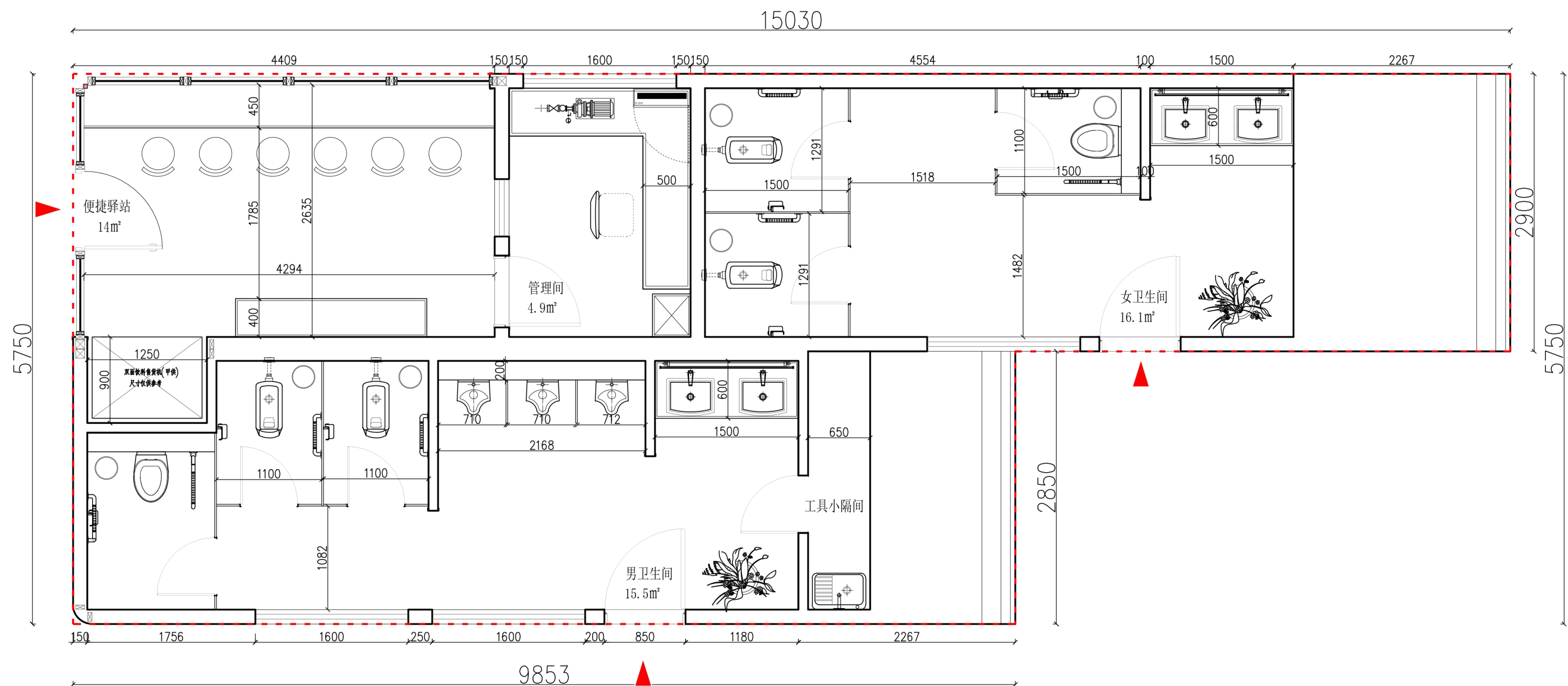
效果图-日景2

高铁北站公厕



效果图-夜景

高铁北站公厕



平面布置图

面积：72平方米

汉江路建东路公厕



效果图-日景1

汉江路建东路公厕



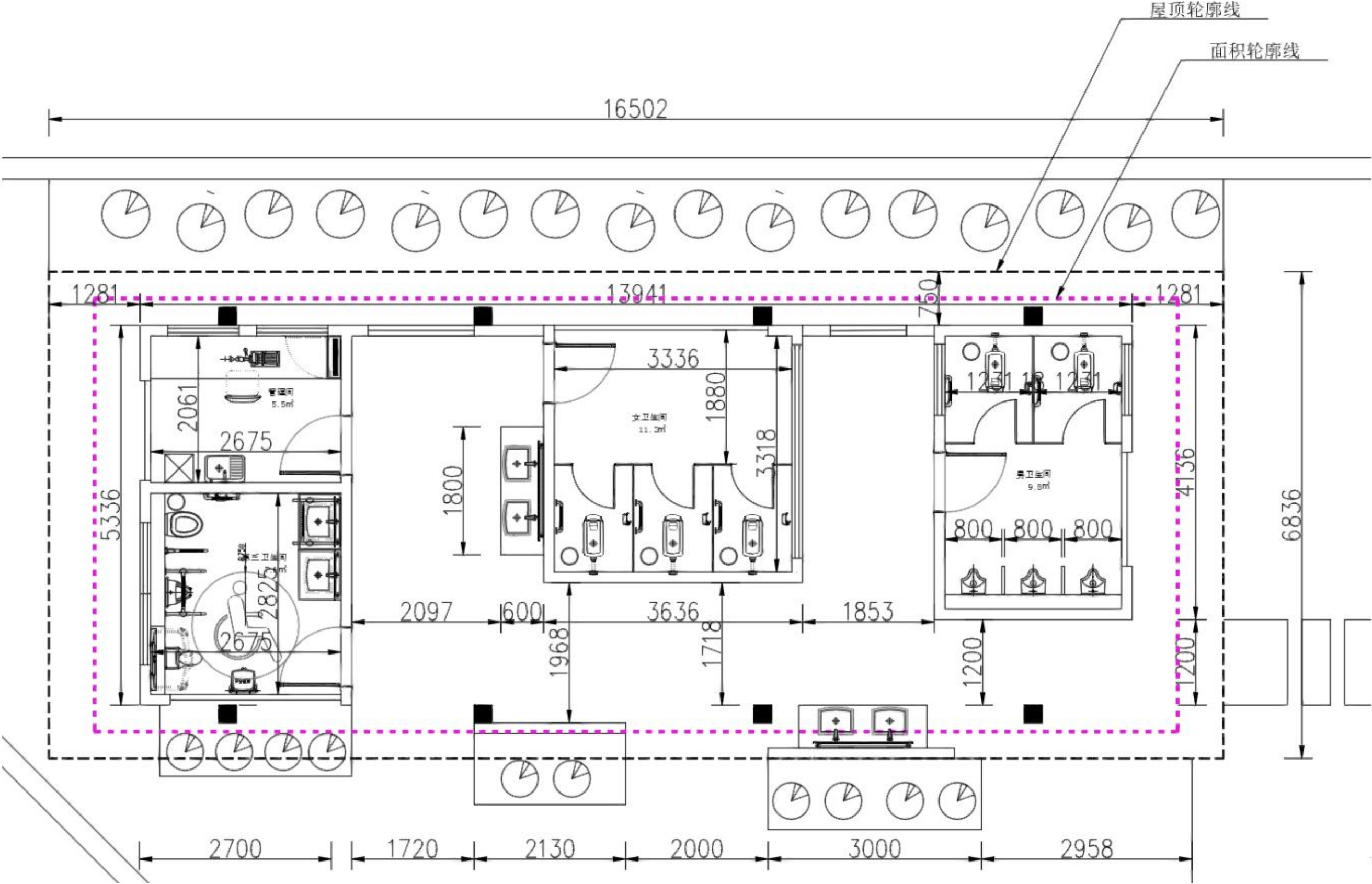
效果图-日景2

汉江路建东路公厕



效果图-夜景

汉江路建东路公厕



平面布置图

面积：92.6平方米

西夏墅东南村公厕



效果图-日景1

西夏墅东南村公厕



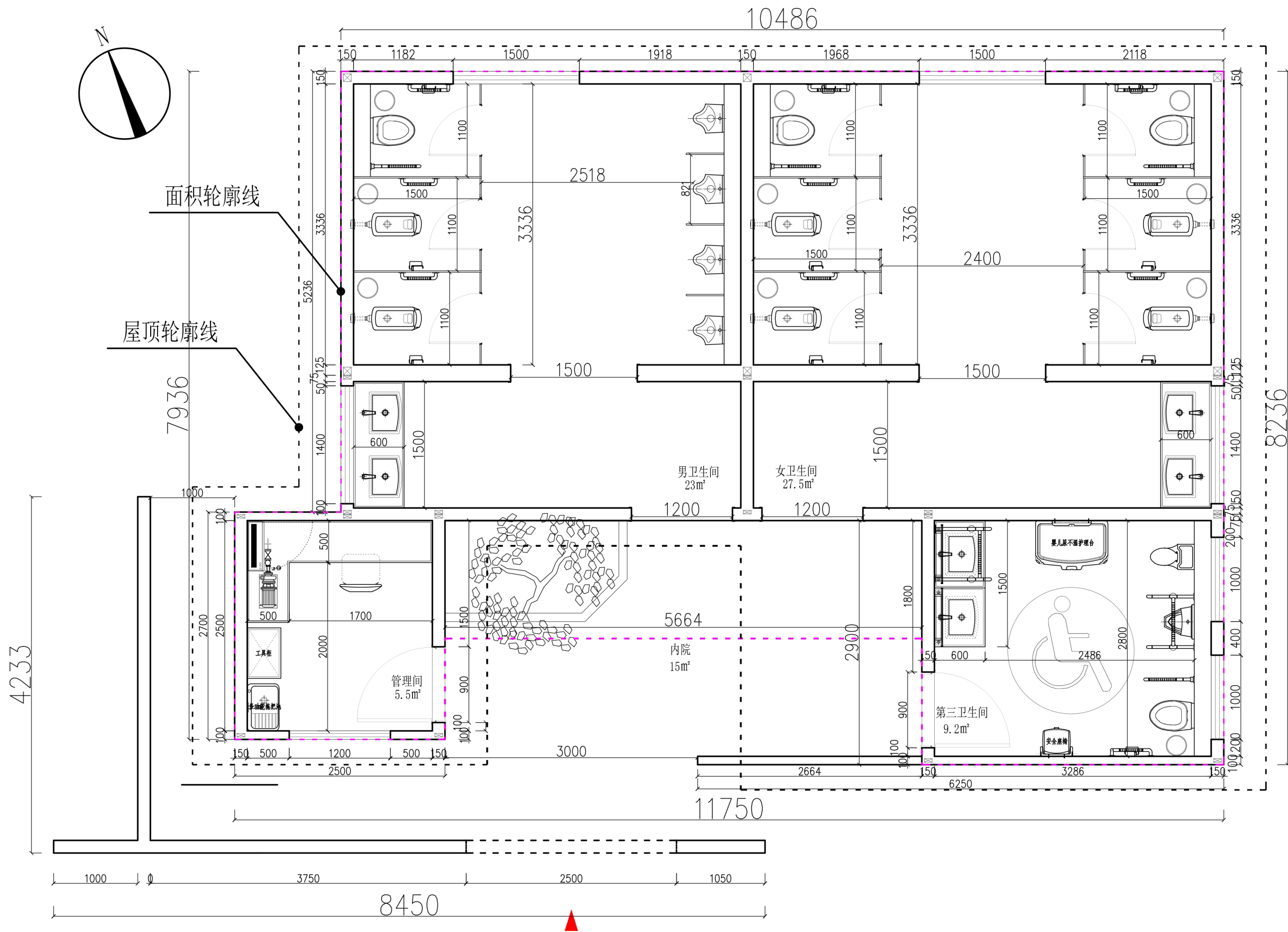
效果图-日景2

西夏墅东南村公厕



效果图-夜景

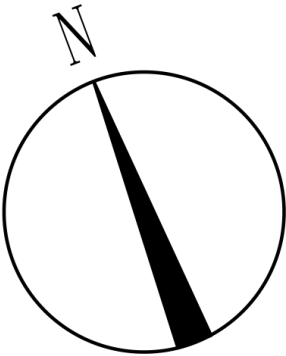
西夏墅东南村公厕



平面布置图

面积：82平方米

西夏墅东南村公厕



现状村庄道路

现状儿童游乐区

12000

5000

8000

现状东南驿站

公厕出入步道

21364

1500

硬化面积：34m² 室外透水砖材质，两侧路沿石

现状东南路