

# 施工图设计 CONSTRUCTION PLANS

电气专业

建设单位:

溧阳市别桥镇人民政府

项目名称:

江苏省别桥飞行器特色小镇综合展示中心二层办公区装修

设计编号:

2024-ZX01

法定代表人:

\_\_\_\_\_

技术负责人:

\_\_\_\_\_

项目负责人:

\_\_\_\_\_

编制日期: 2024 年 01 月 20 日



# 施工图设计说明

## 一、工程概况

- 本工程为江苏省别桥飞行器特色小镇综合展示中心二层办公区装修电气工程。设计。
- 本工程建筑为二类公建，耐火等级为 1 级
- 结构形式为框架结构，现浇混凝土楼板。空调系统：吸顶式单联空调。
- 供电等级为三级。

## 二、设计依据

- 相关专业提供的工程设计资料；
- 建设单位提供的设计任务书及设计要求；
- 中华人民共和国现行主要标准及法规：

- 《供配电系统设计规范》 GB50052-2009
- 《低压配电设计规范》 GB50054-2011
- 《通用用电设备配电设计规范》 GB50055-2011
- 《民用建筑电气设计规范》 GB51348-2019
- 《建筑设计防火规范》 GB50016-2014 (2018年版)
- 《建筑照明设计标准》 GB50034-2013
- 《电力工程电缆设计规范》 GB50217-2018

其它有关国家及地方的现行规程、规范及标准。

## 三、设计范围：

- 本工程电气施工图设计主要包括室内照明、空调配电、插座、UPS插座电源。
- 其它设计有银行专业配套设计完成。

## 四、负荷等级：

- 本工程用电，为三级负荷（根据原始电气负荷等级）。

## 五、线路敷设：

- 照明主干线采用YJV电缆或BV导线沿电缆桥架或穿镀锌钢管沿墙、埋地敷设，照明支线采用BV导线穿JDG管沿墙、顶棚或埋地暗敷。BV-3, 4\*2.5MM<sup>2</sup>, JDG20; BV-5, 6, 7, 8\*2.5MM<sup>2</sup>, JDG25。
- 当线路超过规范允许的敷设长度时，须加中间过渡盒。

## 六、配电

- 本工程低压配电电压为 ~380/220V，三相五线制，接地型式采用 TN-TT。PE线在入户处作等电位联结。接地装置利用基础钢筋，接地电阻要求不大于1欧姆，电源进户后中性线与保护线严格分开。配电箱外壳、插座“地”孔与保护线联结。

## 七、照明

- 本工程设有正常照明。
- 配电箱、翘板开关、插座、和照明器具及镇流器靠近可燃物时，应采取隔热、散热等防火保护措施。建筑内部的配电箱，不可直接安装在低于B1级的装饰材料上。
- 凡灯具安装高度低于2.4米的均作接地保护，当采用 I 类灯具时，灯具的外露可导电部分应可靠接地。
- 按有关规范要求统一考虑各种用电的设计。
- 应急照明由消防设计统一考虑完成。
- 本工程要求灯具均选用I类灯具，照明配电回路中配有PE线，灯具的外露可导电部分应与PE线可靠连接。
- 建筑物内主要场所照度值和功率密度值(LPD值)的设计值见下表：

## 5. 照明节能指标数据：

主要照明场所	照度标准 (lx)		单位功率 (W/m <sup>2</sup> )		光源类型	光源功率 (W)	光源寿命 (h)	色温 (K)	一般显色指数 Ra	能效等级	LED灯具效率 (%)	统一眩光值 (UGR)	照明控制
	照度	标准值	照度	标准值									
走廊	2	1.9	50	50	LED光源	12	1200	4000	85	70%	25	集中/分散	
办公室	8	7.5	300	305	LED光源	36	1200	4000	85	70%	25	集中/分散	
会议室	8	7.5	300	305	LED光源	36	1200	4000	85	70%	25	集中/分散	
卫生间	3	2.8	75	72	LED光源	18	1200	4000	85	70%	25	集中/分散	

## 导线穿管管径选择表

导线规格	BV-450/750V单								导线穿管管径 (mm)							
	暗敷 (SC)				明敷 (SC)				暗敷 (SC)				明敷 (SC)			
导线规格	管径	管径	管径	管径	管径	管径	管径	管径	管径	管径	管径	管径	管径	管径	管径	
2.5mm <sup>2</sup>	2	3	4	5	6	7	8	2	3	4	5	6	7	8	8	
4.0mm <sup>2</sup>	15	15	20	20	20	25	25	16	20	20	20	25	25	25	25	
6.0mm <sup>2</sup>	20	20	20	25	25	25	25	20	20	25	25	25	32	32	32	
10.0mm <sup>2</sup>	20	25	25	32	32	32	32	25	32	32	32	40	40	40	40	

## 常用安装方法、电气设备的标注

符号	名称	符号	名称	符号	名称	符号	名称	符号	名称
SC	穿线钢管暗敷	WC	穿线钢管明敷	SW	导线	SC	穿线钢管暗敷	SC	穿线钢管暗敷
JDG	穿线钢管沿墙暗敷	CC	穿线钢管沿顶棚暗敷	CS	导线	CS	穿线钢管暗敷	CS	穿线钢管暗敷
PC	穿线塑料管暗敷	FC	穿线塑料管明敷	DS	导线	DS	穿线塑料管暗敷	DS	穿线塑料管暗敷
CT	穿线塑料管沿顶棚暗敷	AC	穿线塑料管沿顶棚明敷	W	导线	W	穿线塑料管暗敷	W	穿线塑料管暗敷
MR	穿线塑料管明敷	WS	穿线塑料管明敷	C	导线	C	穿线塑料管明敷	C	穿线塑料管明敷
PR	穿线塑料管暗敷	SCE	穿线塑料管暗敷	R	导线	R	穿线塑料管暗敷	R	穿线塑料管暗敷
CP	穿线塑料管暗敷	CE	穿线塑料管暗敷	CL	导线	CL	穿线塑料管暗敷	CL	穿线塑料管暗敷

## 八、其他

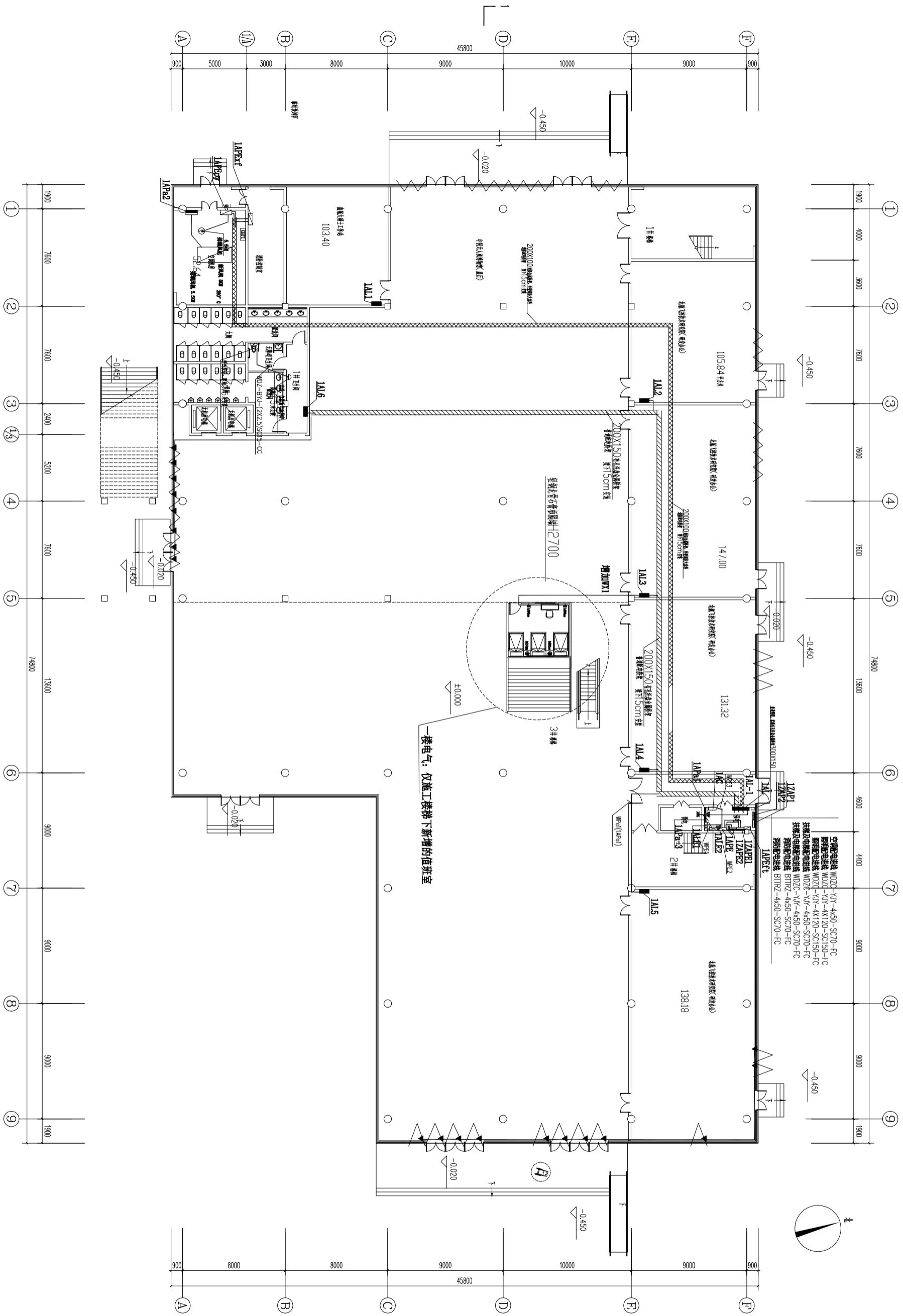
- 建筑物内干线一律采用金属管、金属线槽布线。未标注的电气管线视情况在地板、顶棚或墙内暗敷设，遇伸缩缝时，用金属软管连接。
- 管道较长或转弯较多时，应符合《低压配电设计规范》(GB50054-2011)中第 5.2.14条规定。施工时，应结合现场实际情况，增加接线盒。
- 主要设备材料见图例说明。
- 凡图中未注明之处均参见国家有关规范、规定及图标图集。

项目名称	别桥飞行器特色小镇综合展示中心	建设单位	别桥飞行器特色小镇综合展示中心
设计单位	广州博厚建筑设计研究院有限公司	设计负责人	张博
设计日期	2024.01	设计阶段	施工图设计

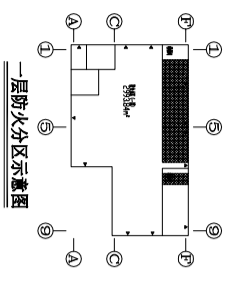
广州博厚建筑设计研究院有限公司	广州市别桥镇人民政府
地址：广州市别桥镇别桥村	地址：广州市别桥镇别桥村
电话：020-88888888	电话：020-88888888
传真：020-88888888	传真：020-88888888
网址：www.bh.com.cn	网址：www.bh.com.cn

工程名称	别桥飞行器特色小镇综合展示中心	工程地点	广州市别桥镇别桥村
建设单位	别桥飞行器特色小镇综合展示中心	设计单位	广州博厚建筑设计研究院有限公司
设计日期	2024.01	设计阶段	施工图设计
设计比例	1:100	设计内容	电气工程
设计人员	张博	审核人员	张博
设计日期	2024.01	设计阶段	施工图设计
设计比例	1:100	设计内容	电气工程
设计人员	张博	审核人员	张博

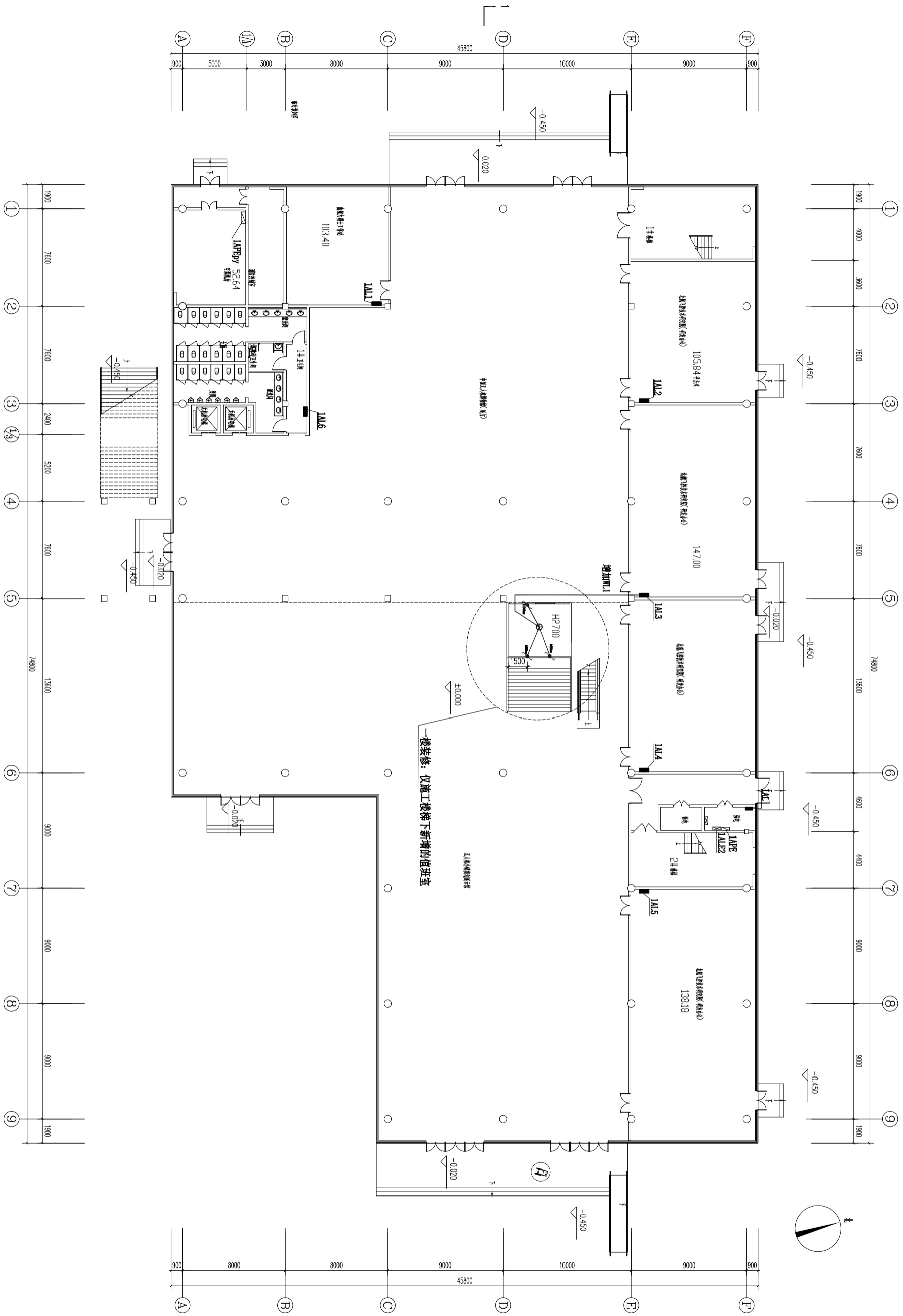




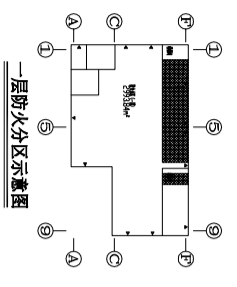
一层配电平面图 1:150  
 本层建筑面积: 2993.84㎡



<b>工程名称</b> 溧阳市别桥镇人民政府		<b>建设单位</b> 溧阳市别桥镇人民政府	
<b>工程地址</b> 溧阳市别桥镇别桥村		<b>设计单位</b> 江苏华建设计研究院有限公司	
<b>工程规模</b> 一层配电平面图		<b>设计日期</b> 2024.01	
<b>设计阶段</b> 施工图设计		<b>设计专业</b> 电气	
<b>设计人</b> 王明		<b>审核人</b> 李强	
<b>项目负责人</b> 张华		<b>批准人</b> 赵刚	
<b>设计日期</b> 2024.01		<b>比例</b> 1:150	
<b>备注</b> 本图仅供设计使用, 不作为施工依据。			



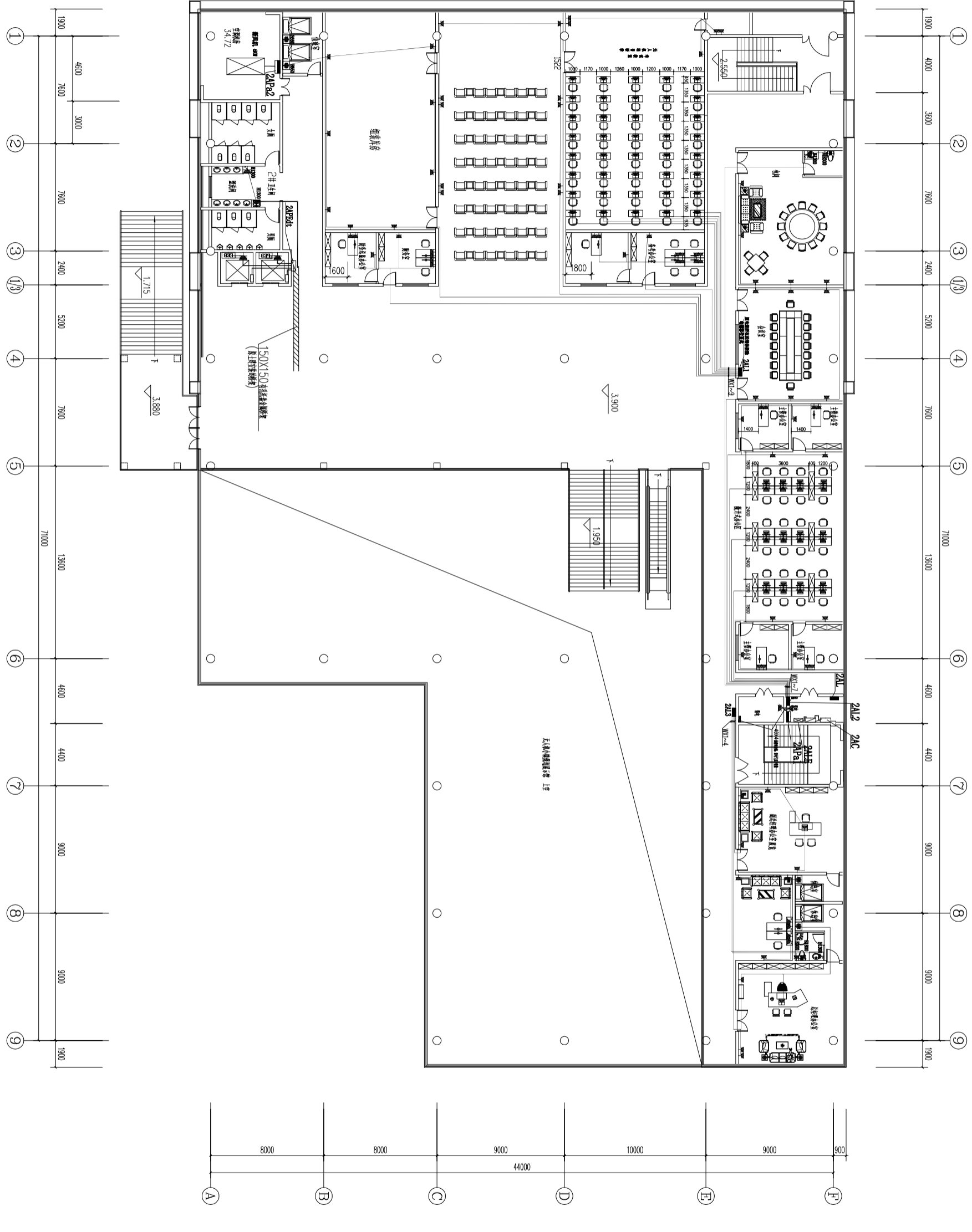
一层照明平面图 1:150  
 本层建筑面积: 2993.84㎡



<b>设计说明</b> 1. 本工程为... 2. 设计依据... 3. 设计范围... 4. 设计深度... 5. 设计日期...		<b>工程概况</b> 工程名称: 溧阳市别桥镇人民政府 建设单位: 溧阳市别桥镇人民政府 设计单位: 溧阳市别桥镇人民政府 设计日期: 2024.01	
<b>设计人</b> 姓名: [Name] 职称: [Title]		<b>审核人</b> 姓名: [Name] 职称: [Title]	
<b>专业负责人</b> 姓名: [Name] 职称: [Title]		<b>项目负责人</b> 姓名: [Name] 职称: [Title]	
<b>设计日期</b> 2024.01		<b>设计深度</b> 1:150	
<b>设计内容</b> 一层照明设计		<b>设计范围</b> 一层照明设计	
<b>设计依据</b> 1. 《建筑照明设计标准》GB 50034-2012 2. 《民用建筑电气设计标准》GB 51348-2019		<b>设计范围</b> 一层照明设计	
<b>设计日期</b> 2024.01		<b>设计深度</b> 1:150	
<b>设计内容</b> 一层照明设计		<b>设计范围</b> 一层照明设计	
<b>设计依据</b> 1. 《建筑照明设计标准》GB 50034-2012 2. 《民用建筑电气设计标准》GB 51348-2019		<b>设计范围</b> 一层照明设计	

工程名称	二标段
建设单位	襄阳市房建局
设计单位	湖北中电华能设计院有限公司
项目负责人	王强
设计日期	2024.01

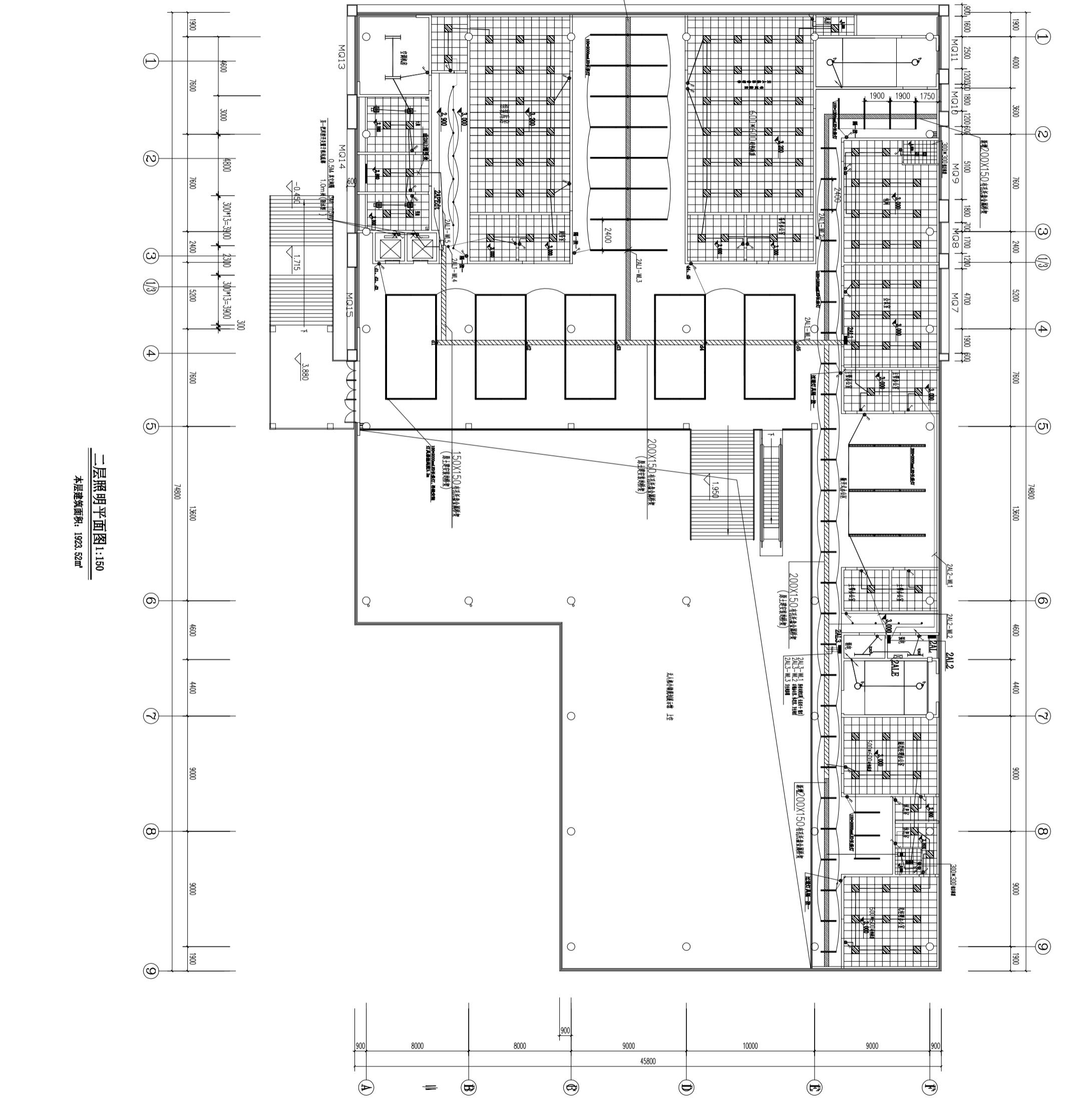
说明：空调机房、强弱电间及楼梯间照明、插座由原土建单位施工



二层配电平面图 1:150  
 本层建筑面积：1923.52㎡

工程名称	二标段
建设单位	襄阳市房建局
设计单位	湖北中电华能设计院有限公司
项目负责人	王强
设计日期	2024.01
工程名称	二标段
建设单位	襄阳市房建局
设计单位	湖北中电华能设计院有限公司
项目负责人	王强
设计日期	2024.01
工程名称	二标段
建设单位	襄阳市房建局
设计单位	湖北中电华能设计院有限公司
项目负责人	王强
设计日期	2024.01

序号	灯具名称	规格
1	筒灯	Φ60x100
2	射灯	Φ100x150
3	格栅灯盘	600x600
4	LED面板灯	600x600
5	LED筒灯	Φ100x100
6	LED射灯	Φ100x150
7	LED灯带	10x10mm
8	LED灯带	10x10mm
9	LED灯带	10x10mm
10	LED灯带	10x10mm
11	LED灯带	10x10mm
12	LED灯带	10x10mm
13	LED灯带	10x10mm
14	LED灯带	10x10mm
15	LED灯带	10x10mm
16	LED灯带	10x10mm
17	LED灯带	10x10mm
18	LED灯带	10x10mm
19	LED灯带	10x10mm
20	LED灯带	10x10mm



二层照明平面图 1:150  
 本层建筑面积: 1923.52m²

工程名称	洛阳市新桥区人民政府
建设单位	洛阳市新桥区人民政府
设计单位	洛阳新桥设计研究院
设计日期	2024.01
设计比例	1:150
设计阶段	施工图
设计内容	照明设计
设计人	张明
审核人	李华
批准人	王强
注册执业资格	注册电气工程师
注册编号	C22021-017
设计日期	2024.01
设计比例	1:150
设计阶段	施工图
设计内容	照明设计
设计人	张明
审核人	李华
批准人	王强
注册执业资格	注册电气工程师
注册编号	C22021-017