

溧阳市社渚镇新山村和金山村补充耕地项目

施

工

图

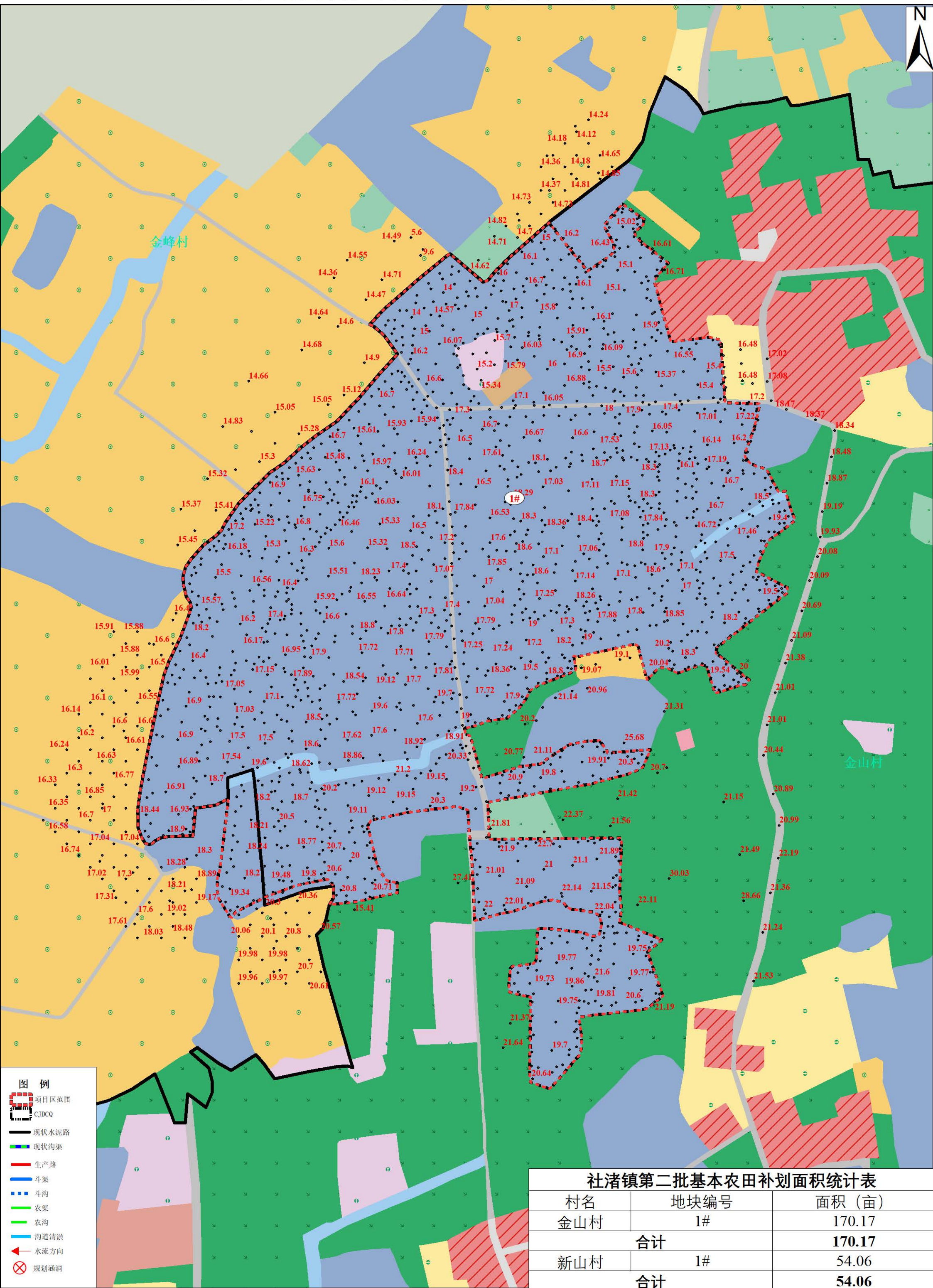
编制单位：南京图睿达土地规划咨询有限公司

编制日期：二〇二四年一月三日

溧阳市社渚镇新山村和金山村补充耕地项目工程量统计表

序号	单项名称	单位	工程量	备注
一	土地平整工程			
1	耕作田块修筑工程			
(1)	条田修筑	公顷	14.9488	
	推土机推土74kW推土机运距(m)30~40 I、II类土	100m³	489.03	
	推土机推土74kW推土机运距(m)50~60 I、II类土	100m³	115.48	
(2)	田埂修筑	m	6250	底宽0.5m, 口宽0.3m, 高0.3m
2	耕作层地力保持工程			
	土地翻耕I、II类土	hm²	14.9488	翻耕深度不低于0.3m
3	建筑垃圾清运			
	砌体拆除水泥浆砌砖	100m³	1.008	管护用房拆除及垃圾填埋外运
	人工装中型拖拉机运土(km内)2.0~3.0	100m³	1.008	
4	坑塘、河流水面淤泥翻晒	公顷	14.9488	
二	灌溉与排水工程	单位	工程量	
1	输排水工程			
(1)	U60农渠	m	388	共6条, 其中U60农渠1条, 总长388m; 口宽0.6m, 底宽0.3m, 深0.6m, 5条, 总长983m, 土质梯形
	农渠1	m	281	
	农渠2	m	169	
	农渠3	m	179	
	农渠4	m	177	
	农渠5	m	177	
	合计		2966	
(2)	农沟1	m	496	共7条, 总长1752m, 口宽0.7m, 底宽0.3m, 深0.7m, 土质梯形
	农沟2	m	401	
	农沟3	m	177	
	农沟4	m	179	
	农沟5	m	66	
	农沟6	m	80	
	农沟7	m	353	
	合计		1752	
2	渠系建筑物工程			
(1)	涵洞 (D60*4m)	座	4	
(2)	涵洞 (D40*4m)	座	4	
(3)	下田便涵 (D60)	座	23	
(4)	斗门 (农渠节制闸)	座	6	
(5)	农门 (农渠节制闸)	座	14	
(6)	格田进出水口	座	65	
三	田间道路工程			
1	砂石路1	m	385	共3条, 总长878m, 路面宽3.5m, 路基宽4.0m, 15cm厚砂石路面
	砂石路2	m	247	
	砂石路3	m	246	
	合计		878	
2	生产路1	m	179	共3条, 总长317m, 路面宽3.0m, 路基宽3.0m, 30cm厚素土夯实路面
	生产路2	m	66	
	生产路3	m	72	
	合计		317	

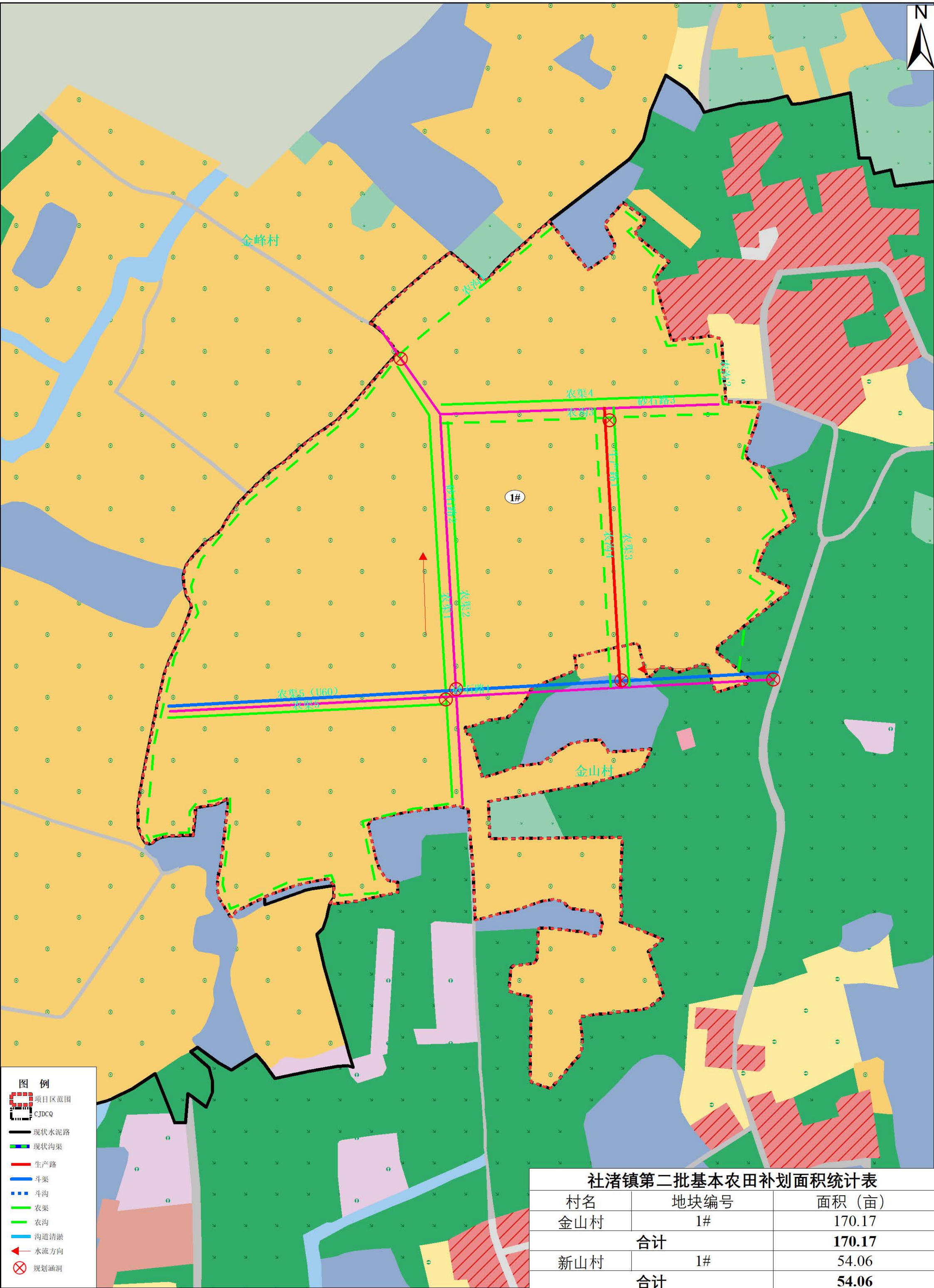
溧阳市社渚镇新山村和金山村补充耕地项目现状图



- 图例**
- 项目区范围
 - CJDCQ
 - 现状水泥路
 - 现状沟渠
 - 生产路
 - 斗渠
 - 斗沟
 - 农渠
 - 农沟
 - 沟道清淤
 - ← 水流方向
 - ⊗ 规划涵洞

村名	地块编号	面积 (亩)
金山村	1#	170.17
合计		170.17
新山村	1#	54.06
合计		54.06

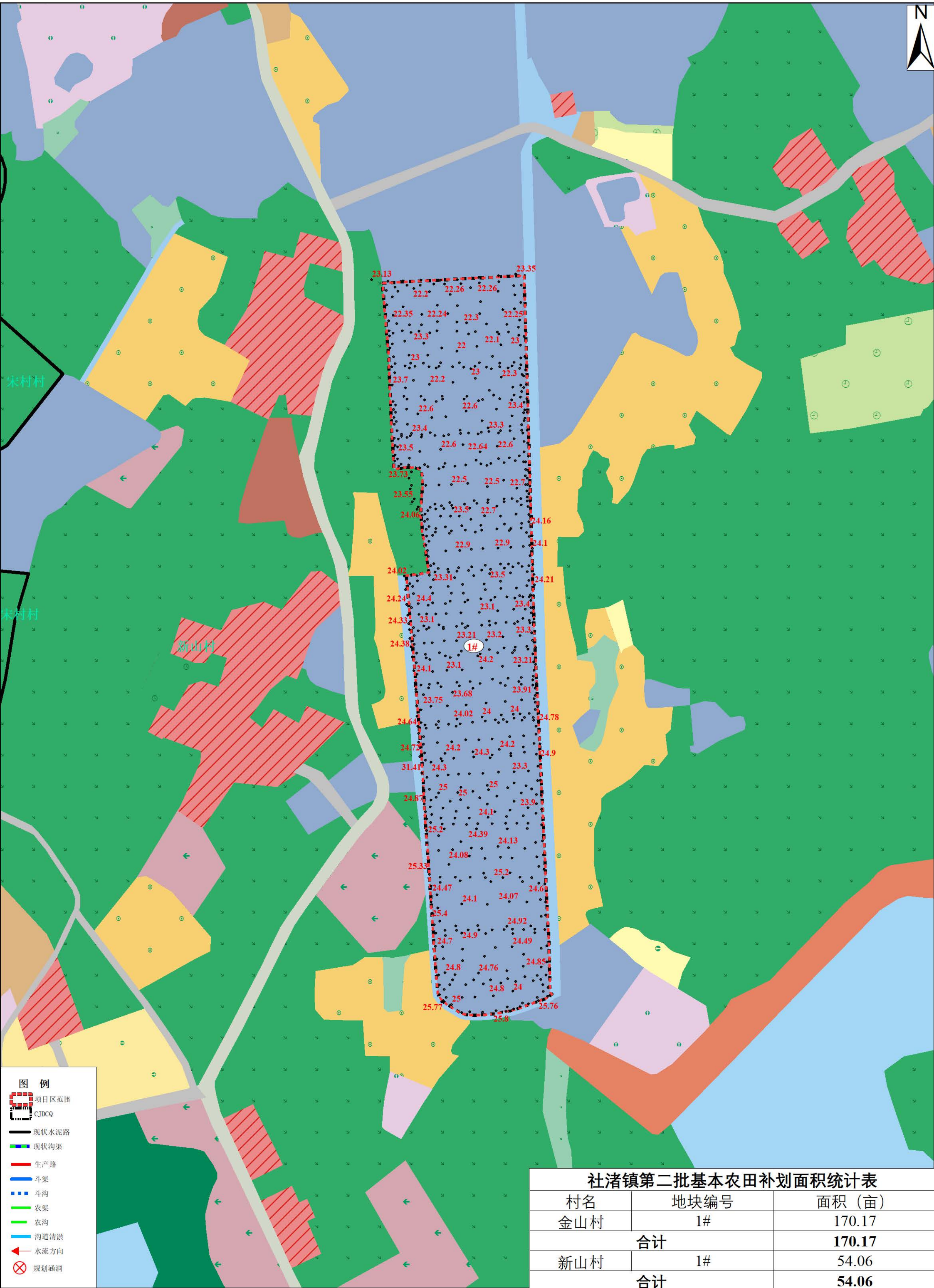
溧阳市社渚镇新山村和金山村补充耕地项目规划图



社渚镇第二批基本农田补划面积统计表

村名	地块编号	面积 (亩)
金山村	1#	170.17
合计		170.17
新山村	1#	54.06
合计		54.06

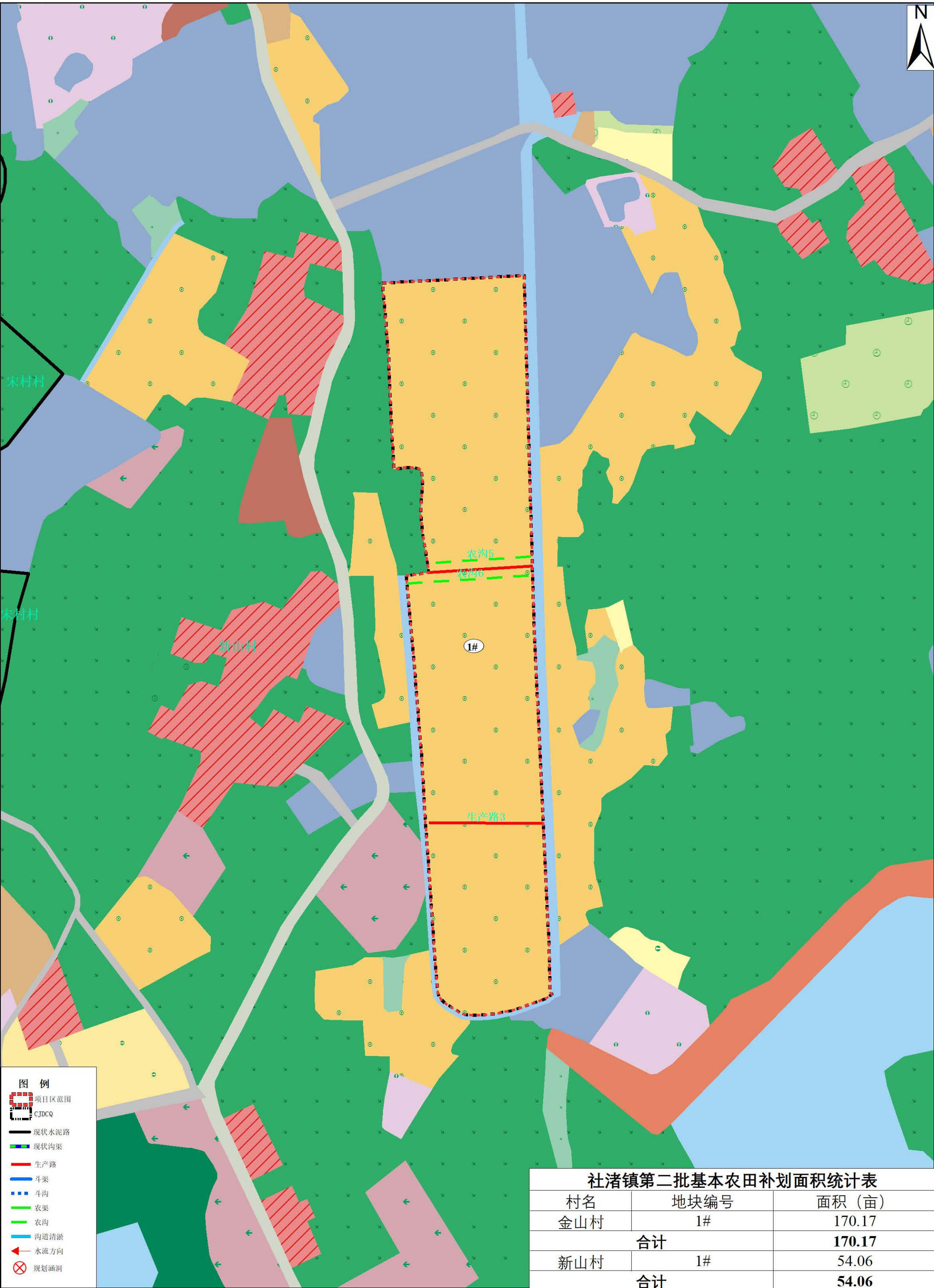
溧阳市社渚镇新山村和金山村补充耕地项目现状图



- 图例**
- 项目区范围
 - CJDCQ
 - 现状水泥路
 - 现状沟渠
 - 生产路
 - 斗渠
 - 斗沟
 - 农渠
 - 农沟
 - 沟道清淤
 - ← 水流方向
 - ⊗ 规划涵洞

村名	地块编号	面积 (亩)
金山村	1#	170.17
合计		170.17
新山村	1#	54.06
合计		54.06

溧阳市社渚镇新山村和金山村补充耕地项目规划图



- 图例**
- 项目区范围
 - CJDCQ
 - 现状水泥路
 - 现状沟渠
 - 生产路
 - 斗渠
 - 斗沟
 - 农渠
 - 农沟
 - 沟道清淤
 - ← 水流方向
 - ⊗ 规划涵洞

村名	地块编号	面积 (亩)
金山村	1#	170.17
合计		170.17
新山村	1#	54.06
合计		54.06

溧阳市社渚镇新山村和金山村补充耕地项目影像图



图例

- 项目区范围
- CJDCQ
- 现状水泥路
- 现状沟渠
- 生产路
- 斗渠
- 斗沟
- 农渠
- 农沟
- 沟道清淤
- ← 水流方向
- ⊗ 规划涵洞

社渚镇第二批基本农田补划面积统计表		
村名	地块编号	面积 (亩)
金山村	1#	170.17
合计		170.17
新山村	1#	54.06
合计		54.06