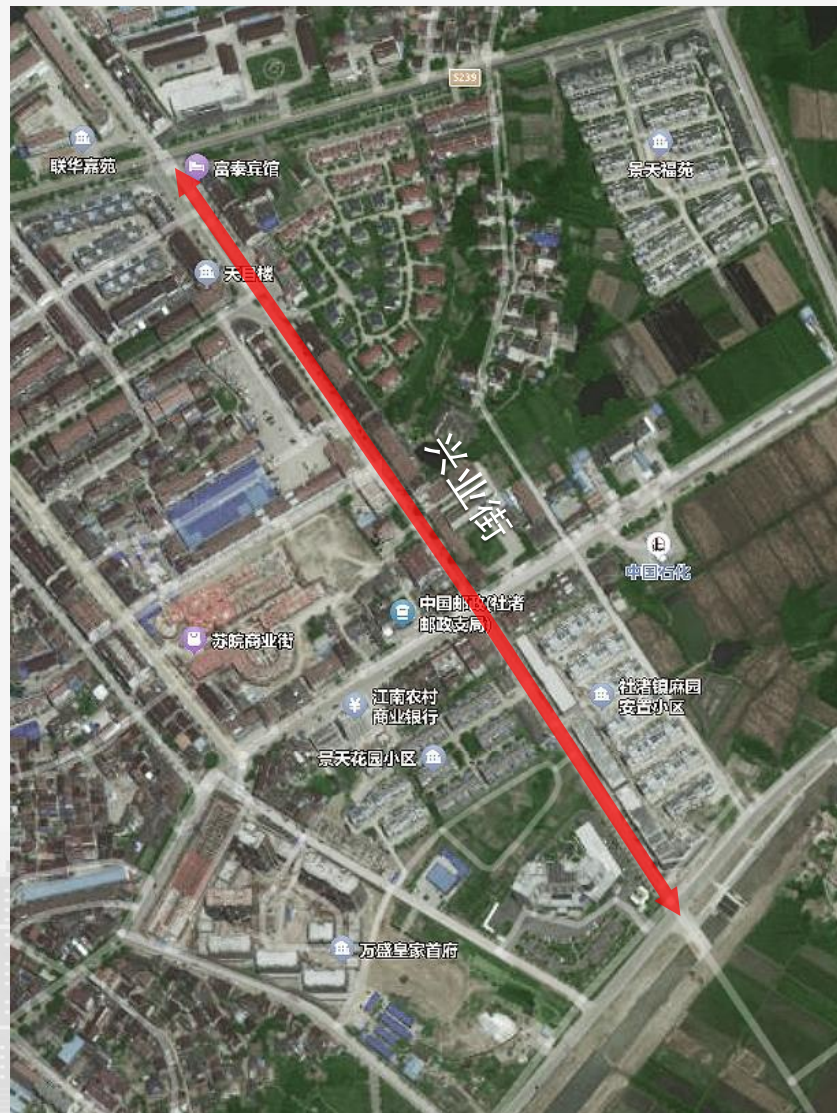


项目范围

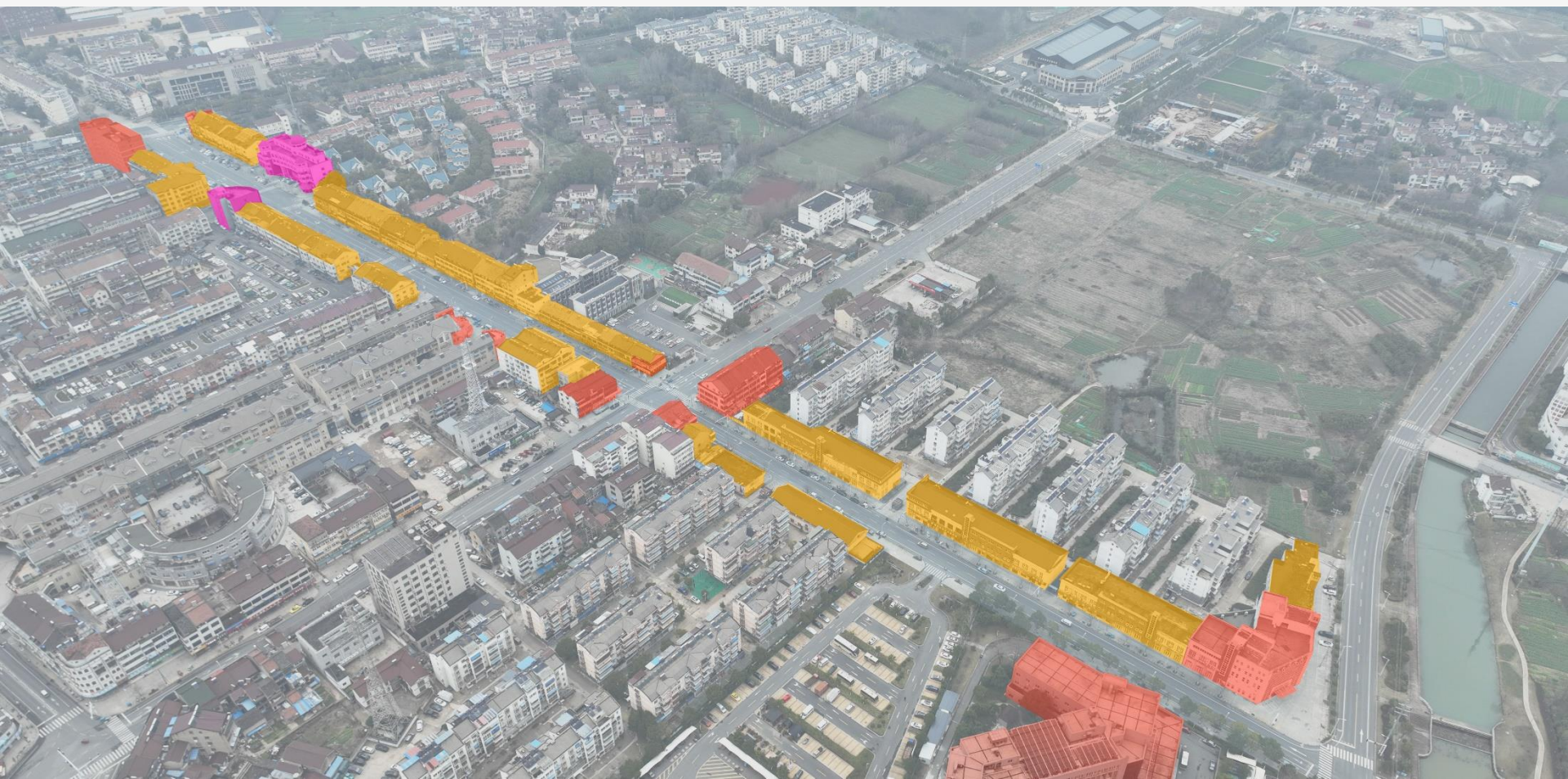
本次项目主要包括社渚镇兴业街沿街，总长约840米，主要载体为沿街建筑立面。



■ 标志性照明

■ 一级照明

■ 二级照明



街道现状

北段

酒店、商业建筑为主



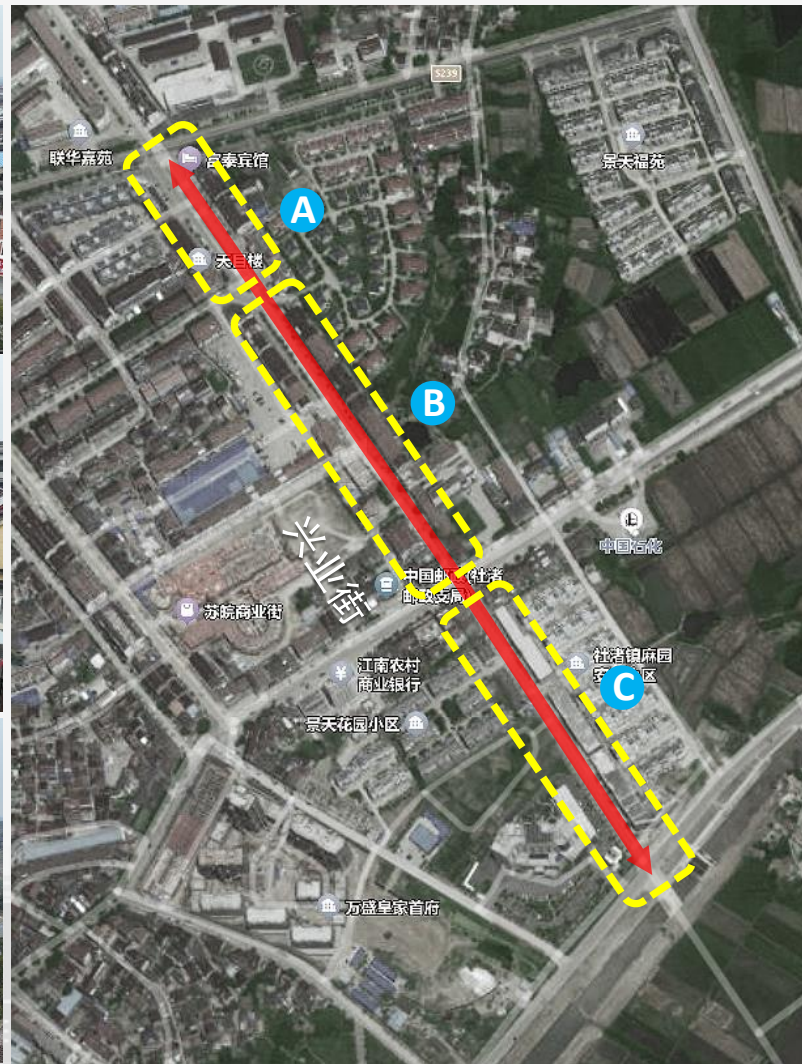
中段

2-6层沿街商铺、住宅建筑为主



南段

2-3层沿街商铺建筑为主



■ 夜景现状



1、道路基础照明与商招照明较为完善



2、大部分沿街立面缺乏照明，缺乏统一性



3、标志性建筑需强化



4、街道主要出入口夜晚不够醒目



效果展示

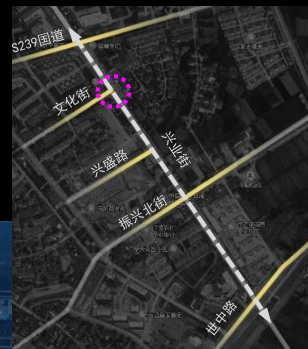


效果展示

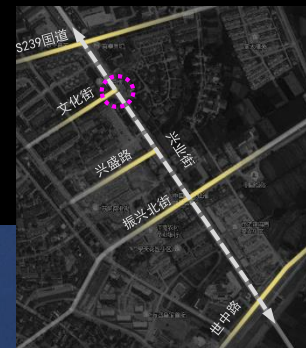


动态效果示意 强化北入口

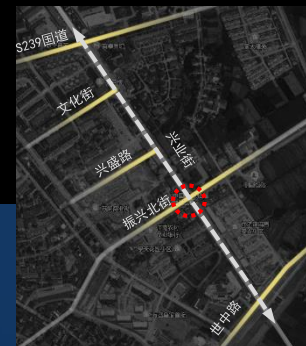
效果展示



效果展示(方案二)



效果展示



效果展示



图案灯效果示意

效果展示(街道东侧)



效果展示(街道西侧)



效果展示

沿街立面照明手法

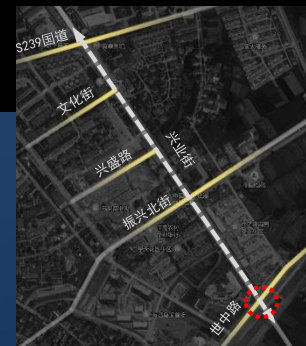


点光源连续排列点缀

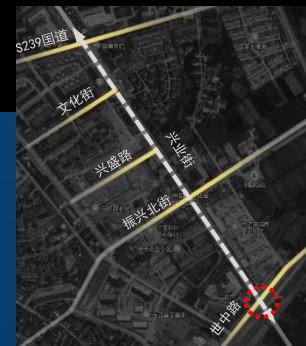


壁装投光灯展现立柱结构

效果展示



效果展示



效果展示

